



**Bitte beachten
Sie zu diesem
Datenblatt auch:**

Katalog **PRT2**

Katalog **GV3**

Katalog **SL2**

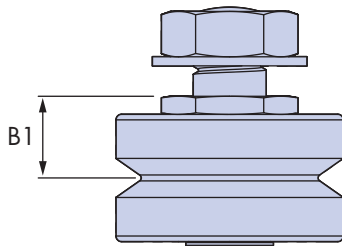
HepcoMotion®

V-Nut-Lager mit kontrollierter Lagerhöhe - CHK

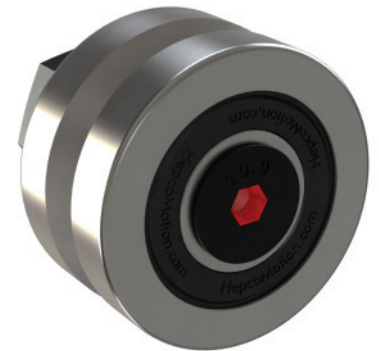
HepcoMotion® V-Nut-Lager mit kontrollierter Lagerhöhe (CHK) sind für die Produktfamilien GV3, PRT2 und SL2 erhältlich. CHK-Lager wurden entwickelt, um den Höhenunterschied der V-Nut einzelner Lager zu minimieren. Dies ist besonders bei Anwendungen mit hoher Genauigkeit und beim Einsatz von Laufwagen mit einteiligem Außenring vorteilhaft. CHK-Lager mit kontrollierter Lagerhöhe sind bzgl. Maß B1 mit $\pm 0,010$ mm toleriert. Sie werden standardmäßig in Einheiten bis 50 Stück gefertigt, größere Chargen sind auf Anfrage verfügbar.

CHK-Lager verschiedener Chargen sollten nicht innerhalb einer Laufwageneinheit oder einer Lager-Ring-Kombinationen gemischt werden. Bei Anwendungen mit mehreren Laufwagen ist es empfehlenswert, V-Nut-Lager benachbarter Chargen für nebeneinander montierte Laufwagen zu verwenden.

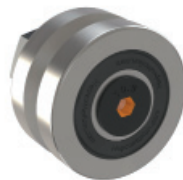
Zu Identifizierungszwecken werden die Lager mit farblicher Markierung im Innensechskant an der Unterseite geliefert, wie unten dargestellt.



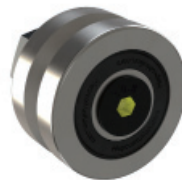
Farbliche Markierung	Toleranz B1	
	Charge	B1
Rot	A	-0.05
		-0.03
Orange	B	-0.03
		-0.01
Gelb	C	-0.01
		+0.01
Grün	D	+0.01
		+0.03
Blau	E	+0.03
		+0.05



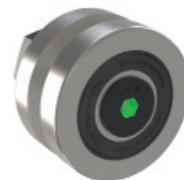
Rot



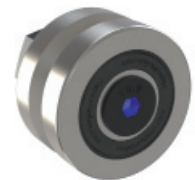
Orange



Gelb



Grün



Blau

HepcoMotion®, Bahnhofstraße 16,
D - 90537 Feucht, Deutschland
Tel: +49 (0) 9128 92710
Fax: +49 (0) 9128 927150
E-mail: info.de@hepcotion.com
Web address: www.hepcotion.com