



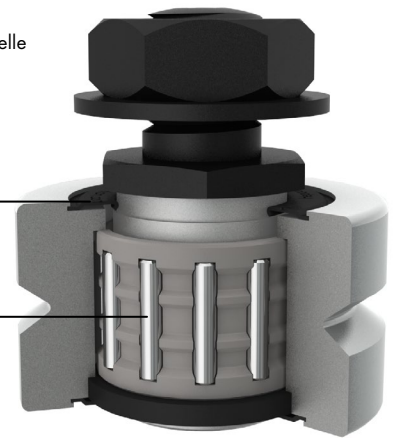
Beachten Sie In Zusammenhang mit diesem Datenblatt auch
Kataloge
PRT2 & GV3

V-Nut-Lager mit Axialausgleich (Loslager)

Die Loslager von HepcoMotion sind so konzipiert, dass sie eine axiale Bewegung (Gleiten) der V-Position ermöglichen. Dies ist besonders dort vorteilhaft und hilfreich, wo zwei Ringe oder V-Führungsschienen parallel montiert bzw. angebracht sind. Die axiale Bewegung kompensiert Abweichungen in der Parallelität zwischen den gegenüberliegenden V-Führungsschienen. Dies verringert eine mögliche zusätzliche Belastung und verhilft dazu, gleichmäßige Laufeigenschaften zu gewährleisten.

Die Loslager gibt es in drei Basisgrößen, welche hervorragend zu den bereits existierenden GV3 und PRT Produktprogrammen passen. Die Loslager sind zwei Gewindebolzenlängen erhältlich, so dass die meisten Dicken von Träger- oder Montageplatten abgedeckt werden. Die kurze Gewindebolzenversion ist mit Hepco Trägerplatten*6 kompatibel. Beide Gewindebolzentypen sind als zentrische (C), exzentrische (E) und doppelt exzentrische Variante (DE) erhältlich, um eine optimale Anpassung an das System zu gewährleisten. Die doppelt exzentrische Ausführung bietet einen ausreichend großen Exzenter, so dass sich ein von Lagern umgebener Ring bei geöffnetem Exzenter problemlos abnehmen lässt. Alle Lager sind intern mit einer Lebensdauerfettfüllung versehen. Wir empfehlen unseren Kunden, die Kontaktfläche zwischen Lagern und Führungsschienen ausreichend zu schmieren. Auf diese Weise werden Tragfähigkeit und Lebensdauer entscheidend erhöht.

Details zu den Loslagern finden Sie in diesem Datenblatt. Für weiterführende Informationen oder spezielle Anwendungsfälle kontaktieren Sie bitte unsere technische Abteilung.



Nitrilgedichtete Lager

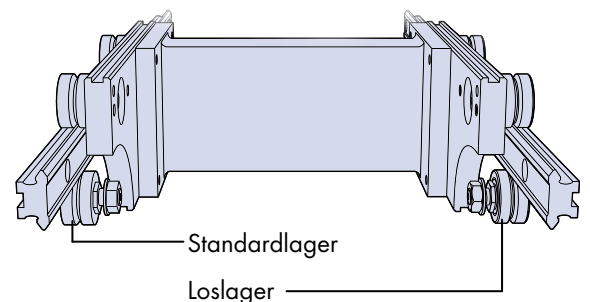
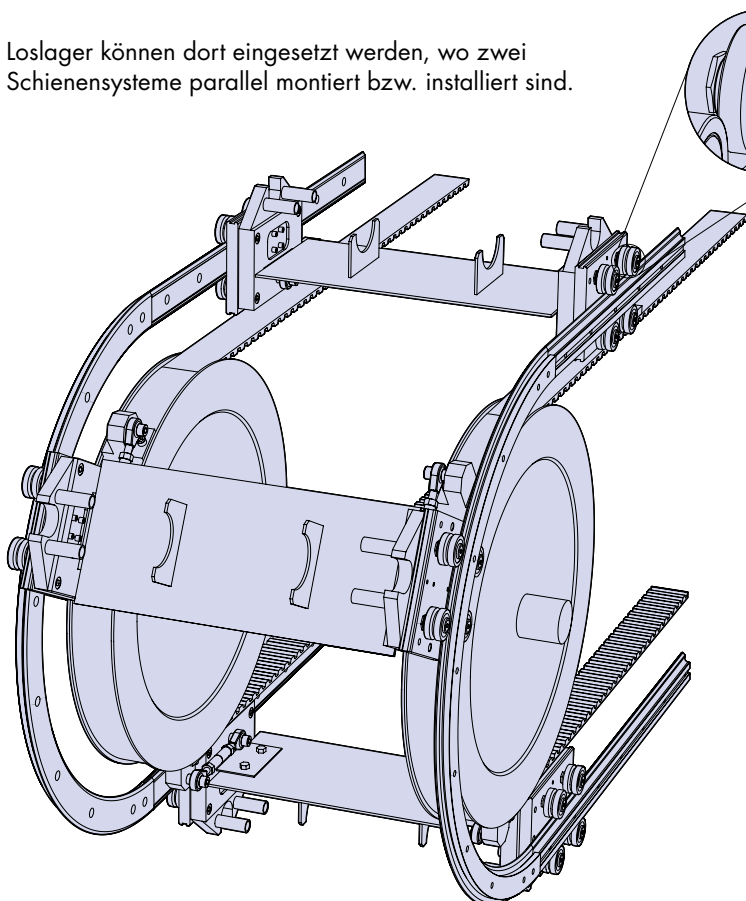
- Dichtung zum Schutz vor Eindringen von Schmutzpartikeln

Nadellager mit Käfig

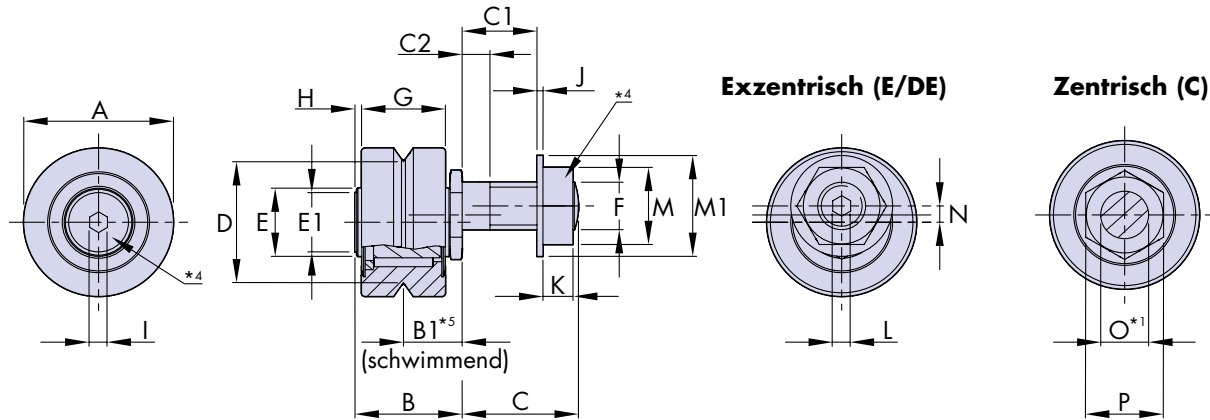
- hohe Geschwindigkeiten und „lebensdauer-geschmiert“

Loslager können dort eingesetzt werden, wo zwei Schienensysteme parallel montiert bzw. installiert sind.

Die Lager sind so konzipiert, dass sie „schwimmen“, um Abweichungen in punkto Parallelität Rechnung zu tragen.



V-Nut-Lager mit Axialausgleich (Loslager)



Kurzer Bolzen (SFJ) / langer Bolzen (LFJ)

Artikel nummer	passt zu				A	B	B1*5		SFJ	LFJ	SFJ	LFJ	SFJ	LFJ	D ±0.025	E	E1	F Metrisches Feingewinde	G	H nominal	I	J
							Min	Max														
... FJ25 ...	R25	NS	S	TNS	25	17.6	9	10.5	9.8	19	4	13	3.4	4.9	20.27	11.5	10	M8 x 1	14	0.8	3	1
... FJ34 ...	R44	NM	M	TNM	34	22.5	11.5	13.5	13.8	22	6	14	5.2	5.9	27.13	16	12	M10 x 1.25	18	1	4	1.25
... FJ54 ...	R76	NL	L	TNL	54	35.6	19	21.6	17.8	30	8	20	5.7	7.9	41.76	28	25	M14 x 1.5	28	1.3	8	1.6

K	L	M	M1	N*3		O*1 +0/-0.03	P	Einstell-Schlüssel	Steck Schlüssel		Max. Lastaufnahme (N)*2	Statische (Co) und dyn. (C) Tragzahlen bei radialer Belastung (N) *2		Artikel nummer	
				Exzentrisch	Doppelt exzentrisch							Co	C		
5	3	13	17	0.75	2.75	8	13	AT25	RT8	58	60	1500	6100	4900	... FJ25 ...
6	4	17	21	1	3.6	10	15.2	AT34	RT10	130	135	3000	12500	11500	... FJ34 ...
8	6	22	28	1.5	5.5	14	27	AT54	RT14	495	505	5000	28900	21500	... FJ54 ...

Anmerkungen:

- Es empfiehlt sich, die Bohrungen der Lagerzapfen für guten Sitz mit der Toleranz F6 zu fertigen.
- Die angegebenen statischen und dynamischen Tragzahlen der Lager basieren auf industriellen Standardberechnungen. Sie sind nur zu Vergleichszwecken aufgeführt. Für korrekte Kalkulationen verwenden Sie bitte die max. Lastaufnahmewerte und die Berechnungsmethoden aus dem Hepco Katalog GV3, Seite 50-52. Hepco Loslager haben auf jeden Fall eine ebenso lange oder noch längere Lebensdauer als die entsprechenden Hepco V-Lager.
- Das Maß „N“ ist sowohl der exzentrische Versatz der Einstellmutter wie auch der gesamte Einstellbereich an der Achse bei einer 360° Drehung der Einstellmutter.
- Zur Unterscheidung haben zentrische Lager schwarz eloxierte Befestigungselemente, exzentrische Lager haben verzinkte Befestigungselemente.
- Die Abweichung beim Maß „B1“ ist die min./max. axiale Bewegung der V Mitte, auch „V schwimmend“ genannt.
- Loslager können nicht in Laufwagen mit Drehschemeln eingebaut werden.

Bestellhinweise

Befestigungsart:

SFJ = kurzer Bolzen , **LFJ** = langer Bolzen

25 Lagerdurchmesser (wählen Sie aus 25, 34 & 54)

Achszapfentyp:

C = Zentrisch (fest), **E** = Exzentrisch (einstellbar), **DE** = Doppelt exzentrisch (einstellbar)

NS = Nitrilgedichtet

SFJ

25

(C)

NS

HepcoMotion®, Schwarzenbrucker Str. 1

90537 Feucht, Deutschland

Tel: +49 (0) 9128 9271 0

E-mail: info.de@hepcotion.com