



Beachten Sie im Zusammenhang mit diesem Datenblatt auch

Katalog **SBD**

3 & 6

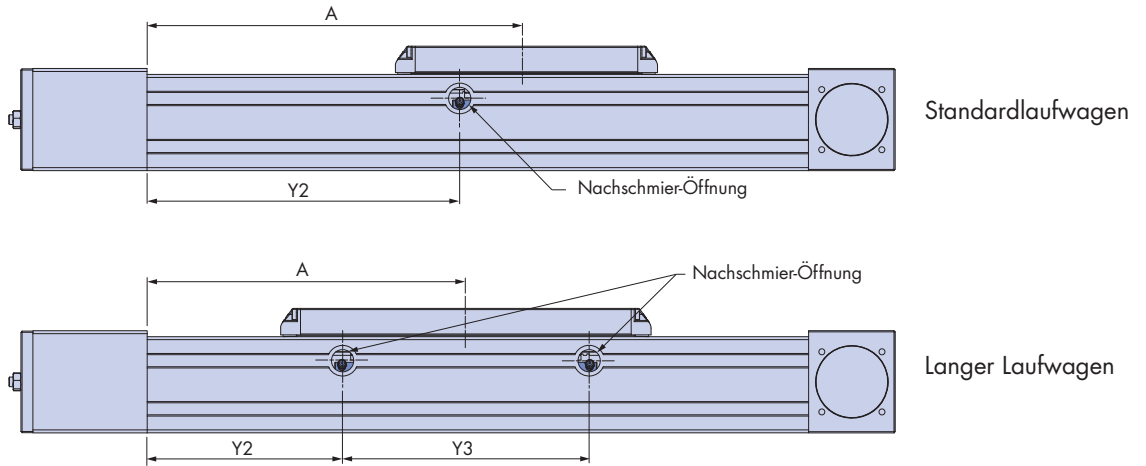
## Nr. 8 SBD Nachschmierverfahren

Die SBD-Einheit von HepcoMotion ist eine außergewöhnlich robuste, ruhig laufende und präzise Linearachse. Die Einheit ist mit sehr reibungsarmen LBG Kugelumlauf Führungen mit Kugelkäfigen ausgestattet. Um die Systemlebensdauer aufrechtzuerhalten, ist es wichtig, dass die LBG Kugelumlauf Führung mit Kugelkäfig gut geschmiert bleibt. Deshalb sollte der LBG Block über die Nachschmier-Öffnung, die sich seitlich der Einheit befindet, geschmiert werden (siehe Abbildung unten).

Die SBD Einheit wird vollständig geschmiert geliefert - mit ausreichend Schmiermittel für eine Linearbewegung von max. 500km \*1. Nachfolgend finden Sie eine detaillierte Beschreibung zum Nachschmieren des LBG Blocks bzw. der LBG Blöcke der Lineareinheit.

### Schritt 1

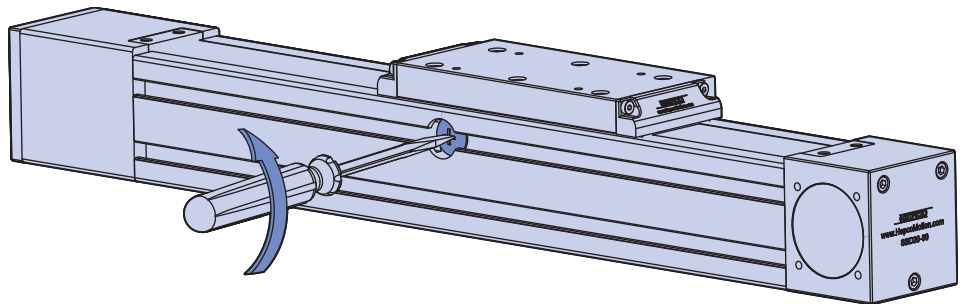
Der Laufwagen muss zuerst korrekt positioniert werden, so dass sich der Schmiernippel auf einer Höhe mit dem Schmierloch befindet. Die Positionen sowohl für Standardanordnungen als auch für Anordnungen mit langem Laufwagen finden Sie in den nachfolgenden Abbildungen.



	A	Y2	Y3
SBD 20-80	315,5	260	-
SBD 20-80 B2	265,5	162,5	205
SBD 30-100	339	260	-
SBD 30-100 B2	292	164	252,5

### Schritt 2

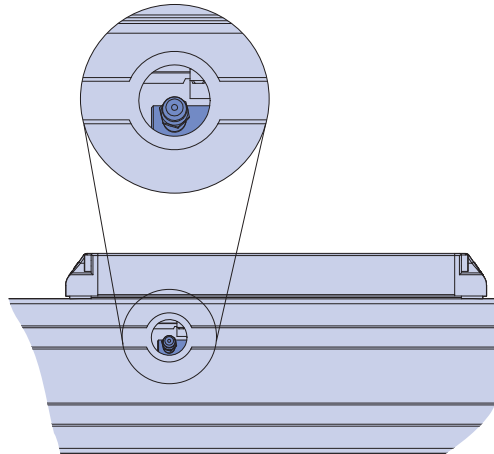
Entfernen Sie bitte den Blindstopfen mithilfe eines geeigneten Schraubendrehers.



# Nr. 8 SBD Nachschmierverfahren

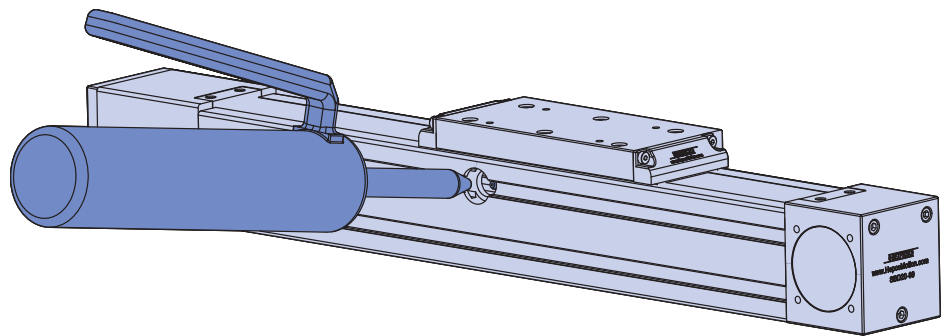
## Schritt 3

Sobald der Schutzstopfen entfernt wurde, sollte der Schmierkopf vollständig sichtbar sein und sich auf einer Höhe mit dem Loch befinden.



## Schritt 4

Wenn Sie eine Schmierpistole mit einem geeigneten Aufsatz verwenden, welcher über den Schmierkopf passt, stellen Sie sicher, dass die Pistole gesichert ist, um den Austritt bzw. das Herauslaufen von Schmiermittel zu vermeiden. Pumpen Sie die empfohlene Menge Schmiermittel in den LBG Block\*<sup>2</sup>, so wie es in der unten abgebildeten Tabelle für eine Erstschmierung angezeigt ist. Entfernen Sie die Schmierpistole und bewegen Sie den Laufwagen zweimal über die komplette Länge der Einheit vor und zurück. Setzen Sie die Schmierpistole erneut an und pumpen Sie die empfohlene Menge Schmiermittel für eine Zweitschmierung in den Block. Entfernen Sie die Pistole und bringen Sie den Schutzstopfen wieder an.



SBD Einheit	Maximales Nachschmier-Intervall* <sup>1</sup>	Schmiermittel (cm <sup>3</sup> )	
		Erstschmierung* <sup>2</sup>	Zweitschmierung* <sup>3</sup>
SBD 20-80	500km	2,5	1
SBD 30-100	500km	3,5	2

### Anmerkungen

1. Die Nachschmierintervalle hängen von der Anwendung ab und werden durch Geschwindigkeit, Last und Betrieb beeinflusst. Bitte kontaktieren Sie Hepco zwecks Beratung für Ihren Anwendungsfall.
2. Die Erst- und Zweitschmierung muss bei Einheiten mit langem Laufwagen an beiden Nachschmier-Öffnungen erfolgen.
3. Nach der Erstschmierung sollte der Laufwagen zweimal über die komplette Länge der Einheit hin- und her bewegt werden. Dadurch wird das Schmiermittel vor einer Zweitschmierung über den gesamten Block verteilt.
4. Schmieren Sie mit NLGI-Schmiermittel der Konsistenz Nr. 2. Zum Beispiel Castrol LMX oder Shell Alvania R.A.
5. Standard-Schmierpistolen geben bei jeder vollen Betätigung des Hebels zwischen 1 und 1,5 cm<sup>3</sup> Schmiermittel ab. Dies kann jedoch zwischen den einzelnen Modellen stark schwanken. Der Kunde sollte daher die Menge Schmiermittel überprüfen, die vom verwendeten Modell abgegeben wird.

HepcoMotion®, Postfach 1130, D - 90531 Feucht

Tel: +49 (0) 9128/9271-0

Fax: +49 (0) 9128/9271-50

E-mail: info.de@hepcotion.com