



Cette fiche technique interagit avec

Catalogue **PRT2**

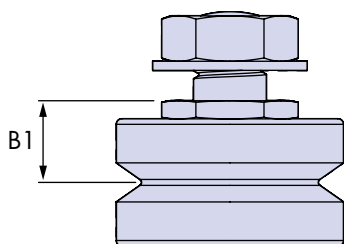
Catalogue **GV3**

Catalogue **SL2**

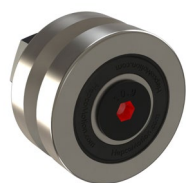
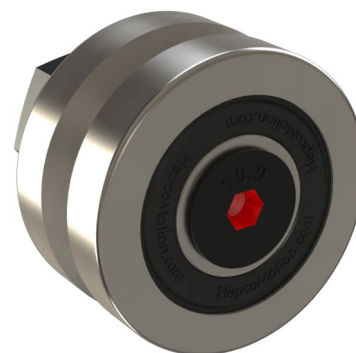
Galets à hauteur contrôlée - CHK

Les galets (CHK) à hauteur contrôlée HepcoMotion sont disponibles dans les gammes GV3, PRT2 et SL2. Les galets CHK sont conçus pour réduire la variation de la côte de hauteur du V, cette option est utile dans le cas d'application de haute précision, ou pour les chariots utilisant des roulements monobloc (à double rangée de billes). Cela consiste à fournir un lot de galets, pouvant aller jusqu'à 50 galets (et plus sur demande), ayant tous une dimension B1 comprise dans le même intervalle de tolérances, intervalle dont l'amplitude ne dépasse pas $\pm 0,010$ mm.

Des galets CHK d'intervalles différents ne doivent pas être utilisés sur un même chariot ou un ensemble couronnes & galets. Dans les applications avec multiples chariots, il est recommandé d'utiliser des galets avec intervalle de tolérance contigu sur les chariots montés côte à côte. Pour faciliter l'identification, les galets sont livrés avec un repère de couleur situé dans l'évidement hexagonal situé sous le galet, comme indiqué ci-dessous.



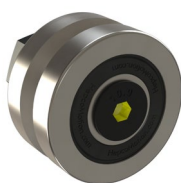
Code couleur	Tolérance B1	
	Inter- valle	B1
Rouge	A	-0.05 -0.03
Orange	B	-0.03 -0.01
Jaune	C	-0.01 +0.01
Vert	D	+0.01 +0.03
Bleu	E	+0.03 +0.05



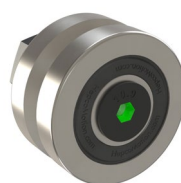
Rouge



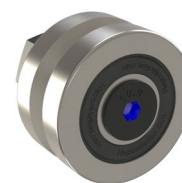
Orange



Jaune



Vert



Bleu

HepcoMotion®, 64 Chemin de la Chapelle Saint Antoine,
95300, ENNERY

Tel: +33 (0)1 34 64 30 44

E-mail: info.fr@hepcotion.com