

The image displays several HepcoMotion Simple Select V-groove rail systems against a red background. The systems consist of dark grey, rectangular rail profiles with a V-shaped groove on the top surface. These rails are mounted on a base plate, which is also dark grey and features several circular recessed areas. The rail profiles are shown in various orientations, some parallel to each other and some at an angle, demonstrating their flexibility in application. The overall design is industrial and precise.

# HepcoMotion<sup>®</sup>

## Simple Select<sup>®</sup>

Systèmes de guidage  
sur rails en V

Une gamme  
d'ensembles complets  
expédiés sous 24h

Simple à choisir  
simple à commander

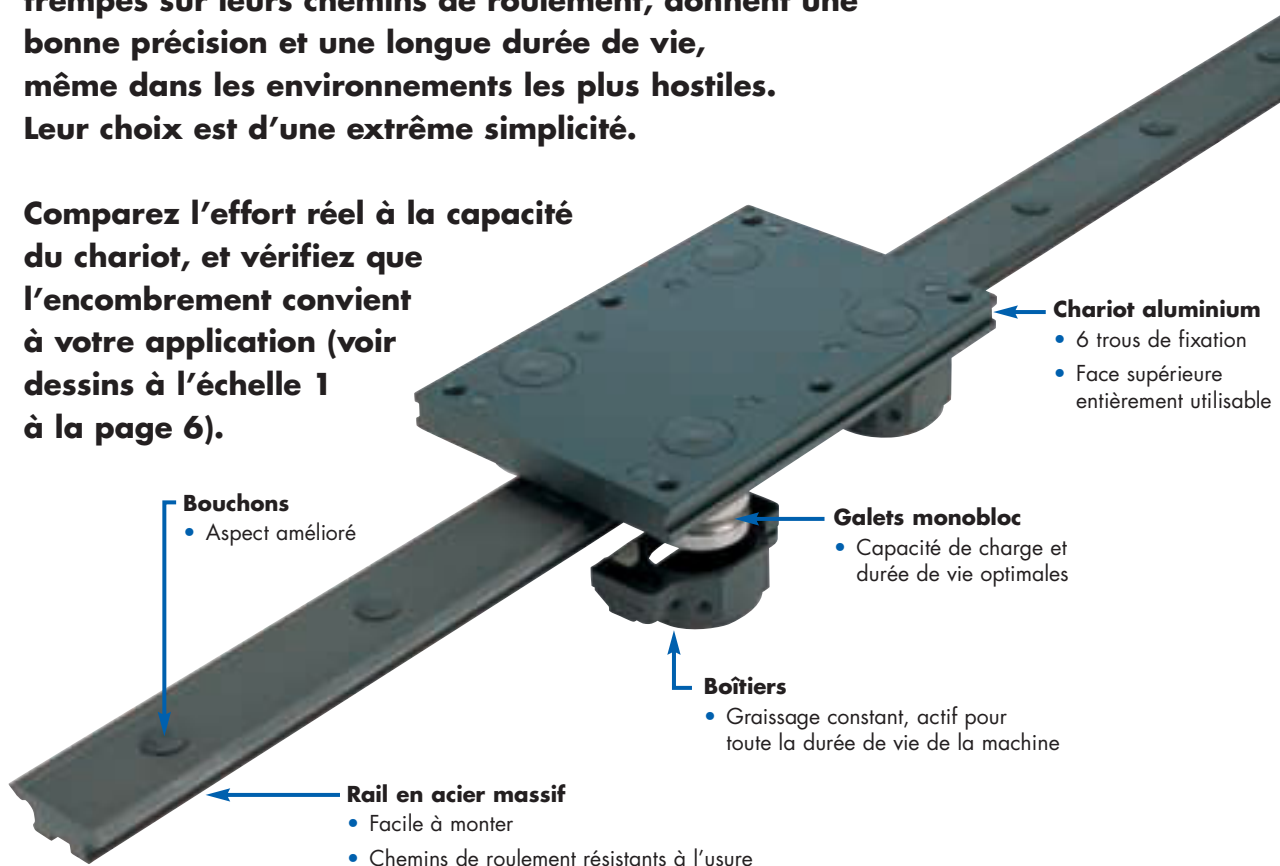
## Présentation

# HepcoMotion Simple Select®

## Systemes de guidage sur rails en V

La gamme Hepco Simple-Select® comprend 4 tailles de rails à talon, prêts à expédier dans les 24 heures avec leur chariot assemblé et réglé, et prêts à monter. Ces ensembles comportent des galets monobloc et des boîtiers de graissage garantissant une longue durée de vie sans incident. Nos rails à talon pour toutes applications, étirés à froid et trempés sur leurs chemins de roulement, donnent une bonne précision et une longue durée de vie, même dans les environnements les plus hostiles. Leur choix est d'une extrême simplicité.

Comparez l'effort réel à la capacité du chariot, et vérifiez que l'encombrement convient à votre application (voir dessins à l'échelle 1 à la page 6).

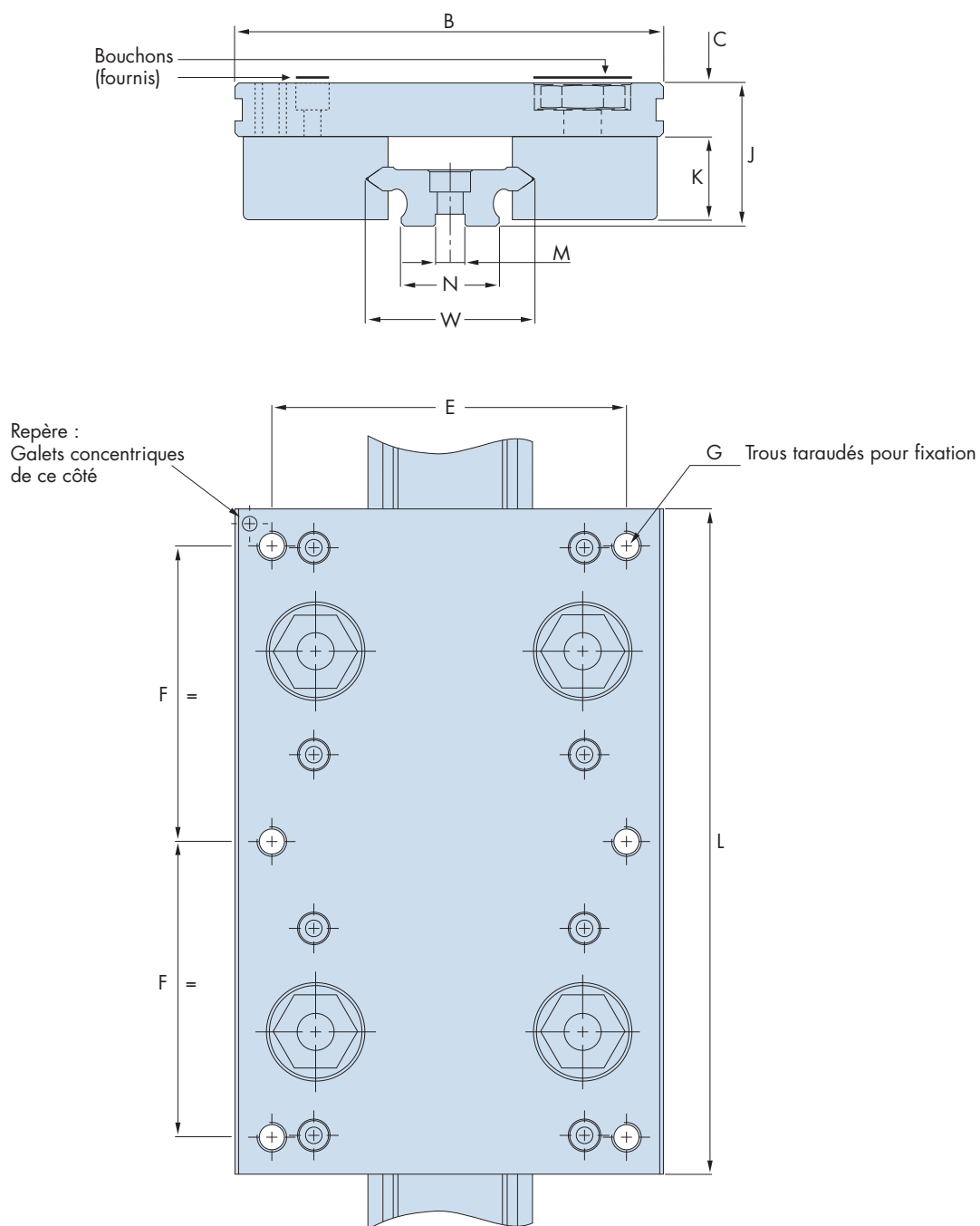


Simple Select®

### Avantages

- Choix de 4 tailles standard, prêtes à expédier en moins de 24 heures
- Technologie éprouvée des rails en V Hepco, particulièrement efficace pour les vitesses élevées et les courses courtes
- Temps de montage réduit : il n'y a qu'à visser le rail
- Peut être monté sur un support non usiné
- Convient parfaitement au montage sur profilé aluminium
- La bonne qualité des rails permet un mouvement doux, avec peu de frottement
- Les galets monobloc garantissent une durée de vie longue et sans incident
- Les boîtiers de graissage protègent les galets et assurent une lubrification constante
- Chemins de roulement trempés : usure réduite
- Fonctionnement silencieux

## Dimensions



Taille	W	B	C	J	K	L	M	N	E	F	G
<b>20</b>	20	64	10	24.95	14	100	5 x 2	12.4	50	44	6 x M5
<b>25</b>	25	80	11.5	30.7	18	135	6 x 2.5	15.4	65	60	6 x M6
<b>44</b>	44	116	14.5	38.7	22.5	180	8 x 3	26.4	96	80	6 x M8
<b>76</b>	76	185	20	58.7	36.5	300	15 x 5	50.4	160	135	6 x M10

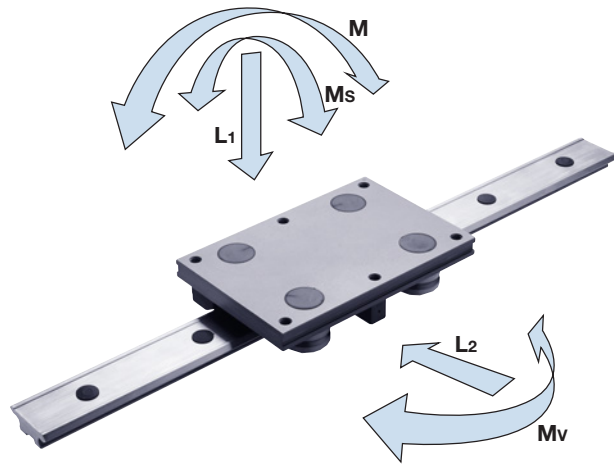
Pour une gamme d'options plus étendue, voir notre catalogue GV3

## Capacité et durée de vie

Les composants utilisés par Simple Select® sont la meilleure combinaison pour offrir à l'utilisateur une durée de vie longue et sans incident, que l'environnement soit propre ou agressif. Des boîtiers recouvrent les galets, formant une réserve de graisse et une protection contre la poussière. Dans la plupart des cas, la réserve initiale de graisse, contenue dans les boîtiers à la livraison, suffira pour la durée de vie de la machine.

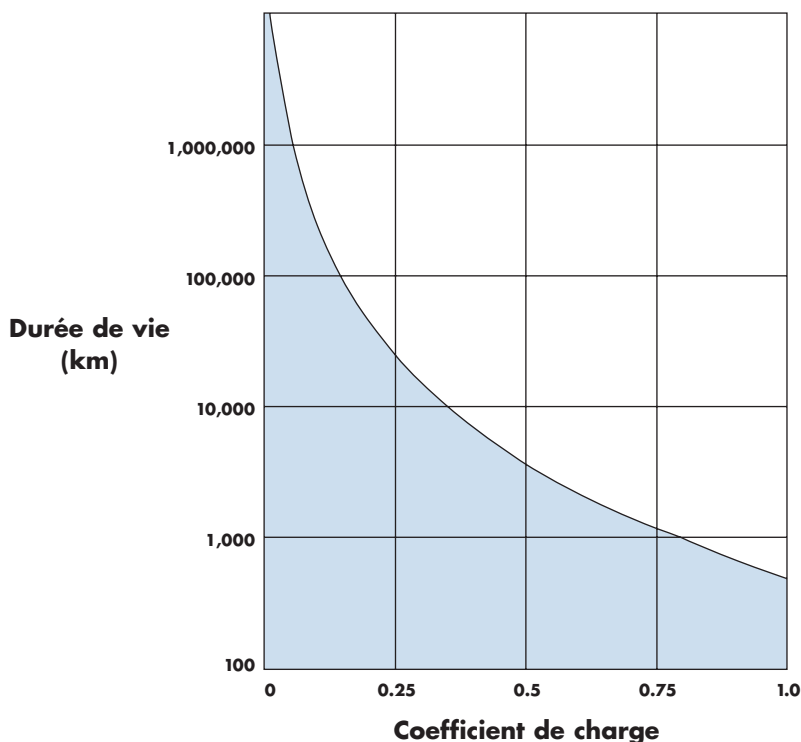
### Vérification simple de la durée de vie

La plupart des applications comportent un effort centré L1. Si c'est le cas, divisez simplement cet effort (en N) par la capacité L1 du chariot donnée ci-dessous pour déterminer le coefficient de charge, puis reporter le produit sur le graphique. Dans le cas d'efforts déportés, il faut ajouter les coefficients de charge correspondants. Le coefficient de charge total ne doit pas dépasser 1.



Taille	Capacité des chariots				
	L1(N)	L2(N)	Ms(Nm)	Mv(Nm)	M(Nm)
20	435	685	4	19	12
25	800	1500	9	56	30
44	2800	4700	57	243	146
76	10000	10000	360	990	990

$$\text{Coefficient de charge} = \frac{\text{Effort réel}}{\text{Capacité du chariot}} = \frac{L1}{L1_{(\max)}} + \frac{L2}{L2_{(\max)}} + \frac{Ms}{Ms_{(\max)}} + \frac{Mv}{Mv_{(\max)}} + \frac{M}{M_{(\max)}}$$



## Pour commander

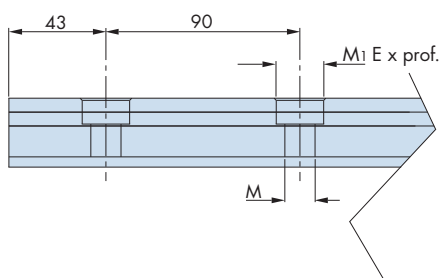
Le tableau ci-dessous donne les longueurs de rail disponibles dans la gamme Simple Select®.

Taille du rail	Longueur des rails en mm										
	266	356	536	716	896	1076	1256	1436	1616	1796	1976
<b>20</b>	266	356	536	716	896	1076	1256	1436	1616	1796	1976
<b>25</b>	266	356	536	716	896	1076	1256	1436	1616	1796	1976
<b>44</b>	266	356	536	716	896	1076	1256	1436	1616	1796	1976
<b>76</b>	-	-	536	716	896	1076	1256	1436	1616	1796	1976

Des longueurs de rail différentes, jusqu'à 4 mètres en une pièce, sont disponibles sur demande (délai plus long que Simple Select®)

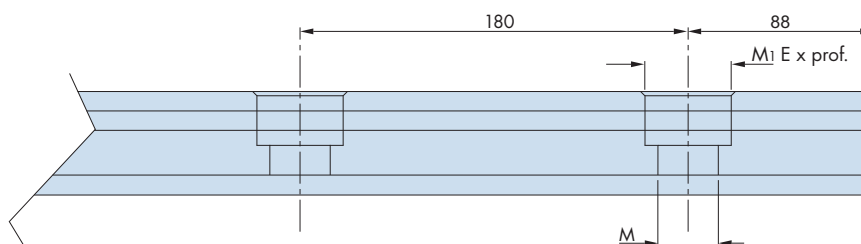
## Entraxe des trous

Tailles 20,25,44



Taille	M	M1
<b>20</b>	4.5	8 x 4.1
<b>25</b>	5.5	10 x 5.1
<b>44</b>	7	11 x 6.1

Taille 76



Taille	M	M1
<b>76</b>	14	20 x 12

**Pour commander** – Spécifier simplement la taille de rail, le nombre de chariots et la longueur du rail

**Exemple** **20** **1** - **1076**

Taille du rail \_\_\_\_\_

Nombre de chariots \_\_\_\_\_

Longueur du rail (mm) \_\_\_\_\_

Les unités sont livrées avec le chariot réglé, prêtes à monter.

## Données techniques

### Rails en 'V'

Matière et traitement : Acier à roulement à forte teneur en carbone AISI 52100, trempé à 58-62HRC.  
Les rails sont livrés avec finition noire (brunissage ou équivalent).

### Galets

Bagues et billes : Acier à roulement carbone/chrome AISI 52100, trempé.  
Protection : Déflecteur acier avec zingage brillant, sauf taille 18, qui est munie de joints en nitrile.  
Cages : Plastique.  
Axes : Acier à haute résistance à la traction (695N/mm<sup>2</sup>). Finition : Brunissage  
Températures admissibles : -20°C à +120°C

### Plateaux

Matière : Alliage d'aluminium haute résistance  
Finition : Anodisation noire

### Bouchons des plateaux et des rails

Matière : Plastique

### Boîtiers de graissage

Matière : Corps : élastomère thermoplastique  
Inserts : plastique résistant aux chocs  
Racleurs : feutre  
Températures admissibles : -20°C à +60°C

### Frottement

Formule de calcul du frottement :  $0.02 \times \text{effort (N)} + \text{frottement joints et racleurs (N)}$   
Frottement des joints et racleurs : Taille 20 : 4N    Taille 25 : 7N  
Taille 44 : 15N    Taille 76 : 28N

### Graissage externe

Les boîtiers de graissage sont livrés avec le plein de lubrifiant. Un regraissage n'est pas normalement nécessaire, sauf si la cadence de fonctionnement est élevée. Dans ce cas, recharger avec une graisse NLC1 de consistance 2.

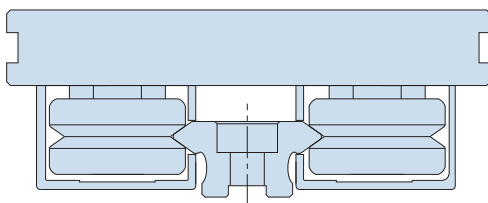
### Vitesse admissible pour les rails et galets en 'V'

Rails en 'V' graissés : 8 m/s

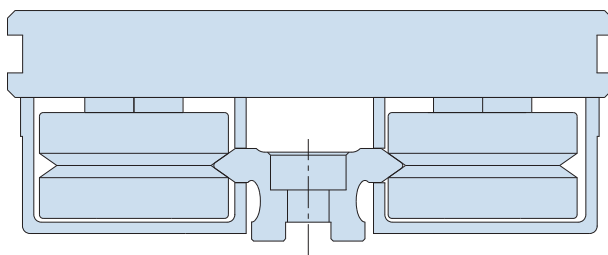
Les spécifications du matériel peuvent être modifiées pour des raisons d'avantage technique ou de disponibilité.

## Vues en coupe à l'échelle 1

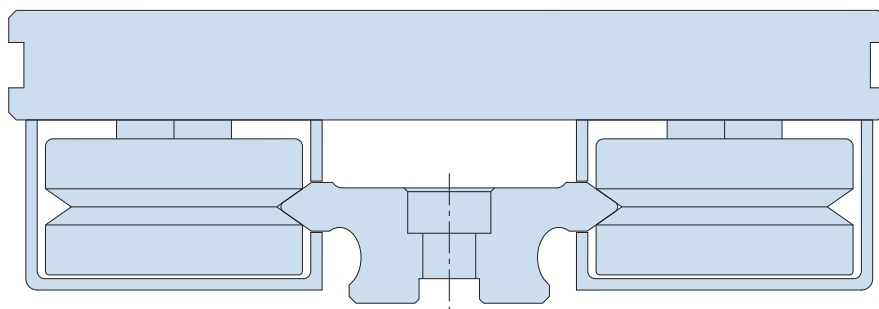
Taille 20



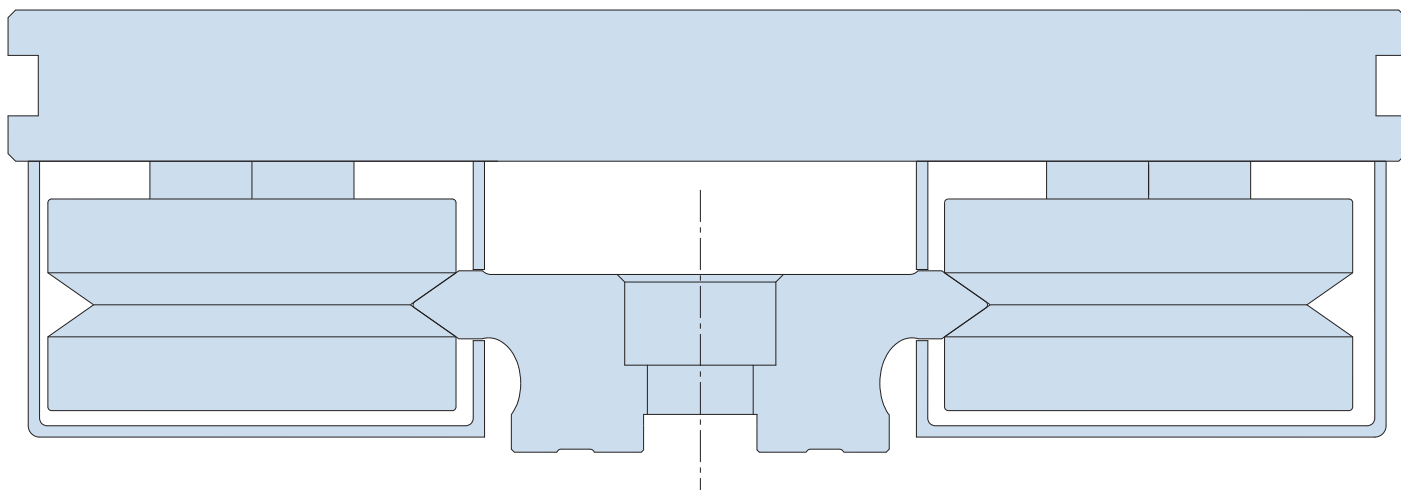
Taille 25



Taille 44



Taille 76

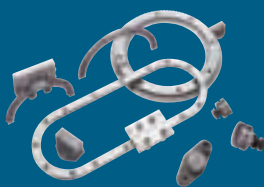




**GV3**  
Système de guidage  
linéaire et de transmission



**HDS**  
Guidage pour  
fortes charges



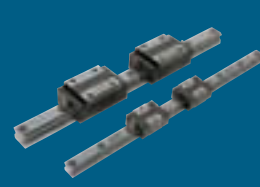
**PRT**  
Couronnes et circuits  
de guidage



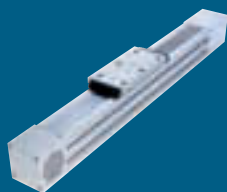
**HDRT**  
Couronnes et circuits  
pour fortes charges



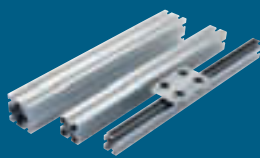
**SL2**  
Guidage inox



**LBG**  
Guidages linéaires  
à billes



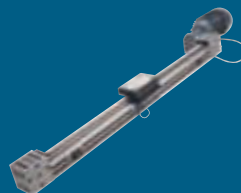
**SBD**  
Unité étanche  
à courroie



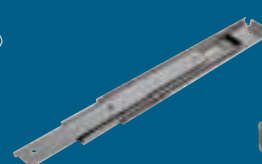
**MCS**  
Système de  
construction  
modulaire



**HDLS**  
Système de transmission  
linéaire de forte capacité



**DLS**  
Transmission  
linéaire et positionnement



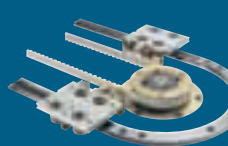
**HTS**  
Glissières  
télescopiques à billes



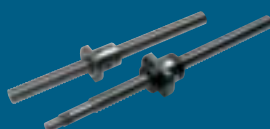
**HPS**  
Powerslide 2 –  
Vérin sans tige guidé



**MHD**  
Super fortes charges



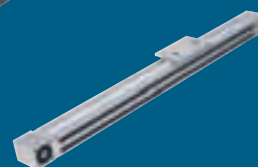
**DTS**  
Circuits de guidage  
motorisés



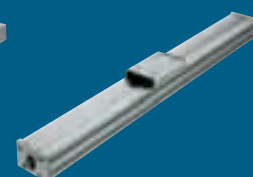
**BSP**  
Vis à billes 'Premier'



**Simple Select®**  
Système de guidage  
sur rails en V



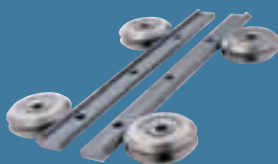
**PDU2**  
Unité de translation  
sur profilé aluminium



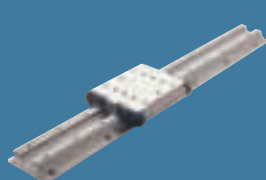
**PSD120**  
Unité sur profilé aluminium  
entraînée par vis

## Bishop-Wisecarver Gamme de produits

HepcoMotion® - partenaire et distributeur exclusif de Bishop-Wisecarver pour l'Europe depuis 1984.



**DUAL VEE®**  
Guidage sur demi-rails



**LoPro®**  
Guidage sur  
support aluminium



**UtiliTrak®**  
Guidage pour  
mouvement linéaire

Pour une vue d'ensemble des produits HepcoMotion®,  
demandez notre dépliant 'FPL'



**HepcoMotion®**

BP 87139

95055 CERGY-PONTOISE Cédex

Tél: +33 01 34 64 30 44 Fax: +33 01 34 64 33 88

info.fr@hepcotion.com