

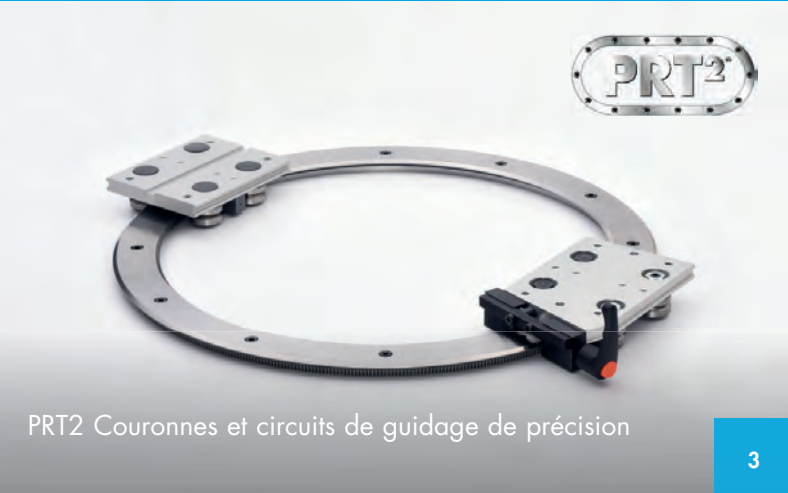
**HepcoMotion®**

ADVANCED LINEAR SOLUTIONS



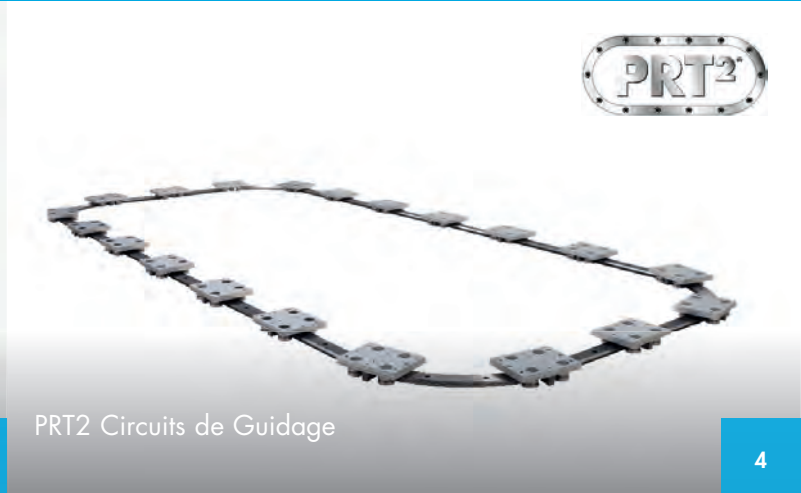
# COURONNES ET CIRCUITS DE GUIDAGE

[hepcotion.com](http://hepcotion.com)



PRT2 Couronnes et circuits de guidage de précision

3



PRT2 Circuits de Guidage

4



HDRT Couronnes et circuits de guidage pour Fortes Charges

7



Couronnes et Circuits de guidage de Grandes Dimensions

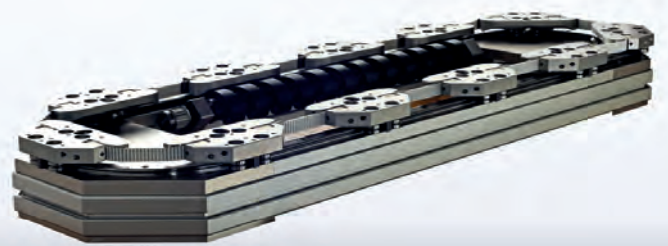
8

# COURONNES ET CIRCUITS DE GUIDAGE



DTS Indexeur Linéaire à Courroie

5



DTS2 Indexeur linéaire dynamique à Vis

6



1-Trak Guidage Curviligne

9



Système de Guidage Hepco GFX pour XTS Beckhoff

10

# PRT2 Couronnes et circuits de guidage de précision

Charge 0 – 9,300N

Vitesses 0 – 5m/s

Le produit ultime pour le guidage circulaire, constitue une gamme évoluée de couronnes et circuits de guidage pour une diversité d'applications dans tous les domaines industriels.

- Large gamme de couronnes jusque 1500mm de diamètre
- Composants disponibles en inox permettant une utilisation dans les industries alimentaire, médicale et scientifique
- Des lubrifiants alimentaires spéciaux et des graisses haute température sont disponibles



Transmission par courroie, ou pignon et crémaillère en option

Des mouvements angulaires peuvent être réalisés en utilisant des segments de couronne, évitant une table croisée X et Y



# PRT2 Circuits de Précision

Charge 0 – 10,000N

Vitesses 0 – 5m/s

Les circuits de guidage HepcoMotion sont disponibles en trajectoires ovale, rectangulaire et « S », avec de multiples chariots et permettent différentes opérations d'assemblage dans le cadre d'un système à cinématique continue



Les circuits de guidage peuvent former le cœur d'une unité de production automatisée, les chariots déplaçant les produits d'un poste à l'autre dans un process de production

- Proposé avec un choix de transmission varié : chaîne, vis et courroie.
- Les Circuits de Guidage Hepco sont une alternative économique aux transferts à palettes.
- Disponibles en Inox pour une large utilisation dans les industries alimentaire, médicale et scientifique



Des longueurs et largeurs illimitées sont disponibles

Des formes ovales, rectangulaires et non standard peuvent être réalisées

Les circuits de guidage peuvent être conçus pour s'adapter à l'application



# DTS Indexeur Linéaire à Courroie

Charge 0 – 400N

Vitesses 0 – 1m/s

Le DTS est un circuit entraîné modulaire. Il peut être réalisé en forme ovale ou rectangulaire, sans limite de longueur ou de largeur. Les systèmes DTS ont de multiples utilisations, la plus courante est de constituer la base d'une cellule de production automatisée.

- Facilement intégrable dans une machine multifonction en tant que système de transfert ou de positionnement
- Courroie crantée pour un fonctionnement plus silencieux
- Les composants DTS en option pour la conception d'un système personnalisé

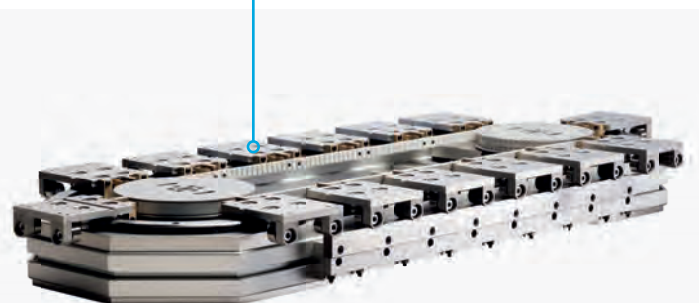
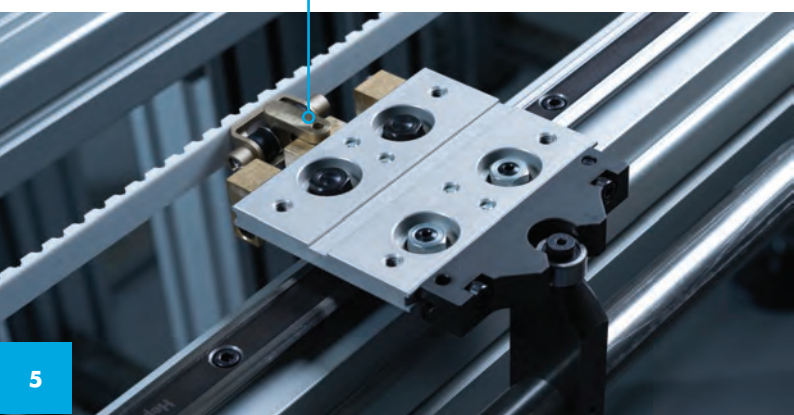
Des outillages peuvent être montés à l'intérieur ou à l'extérieur du circuit, pour économiser un espace de production précieux

Les Circuits peuvent intégrer de multiples chariots indexables aux postes de travail pour une plus grande précision

Les systèmes DTS sont fournis en tant que systèmes complets assemblés, prêts à être intégrés dans une machine ou sur un bâti

Un tenon d'entraînement escamotable désengage les chariots en cas de surcharge du système

Des chariots DTS pour efforts déportés offrent une meilleure reprise des moments exercés.



# DTS2 Indexeur Linéaire Dynamique à Vis

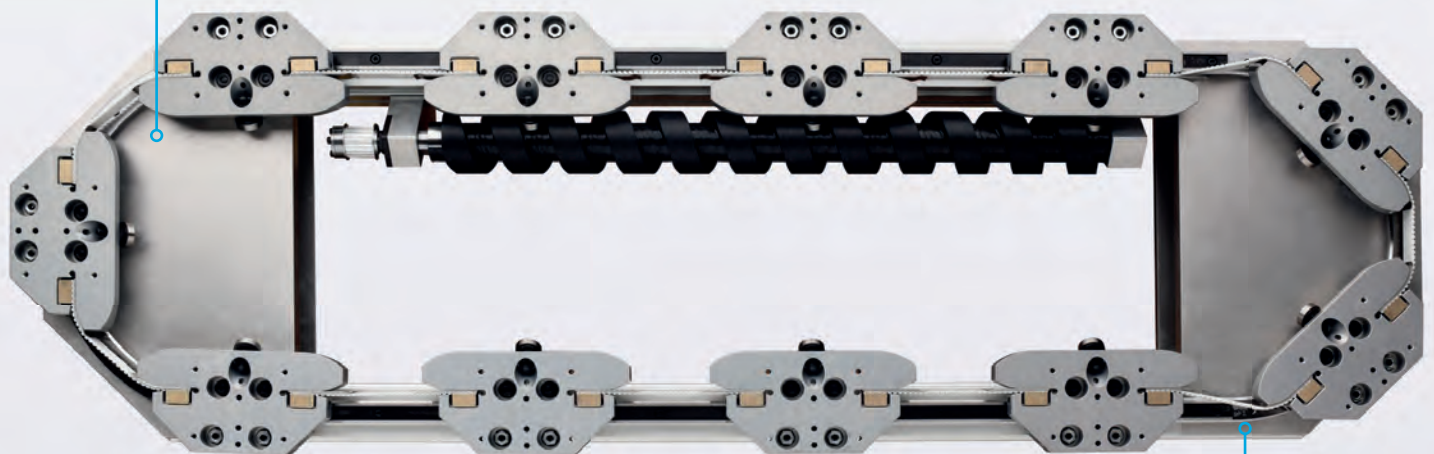
Charge 0 – 1,000N

Vitesses 0 – 3m/s

L'indexeur linéaire à vis DTS2 a été conçu pour des applications à grande vitesse. L'utilisation d'une vis permet une indexation rapide avec une précision élevée sans risque de désengagement du chariot.

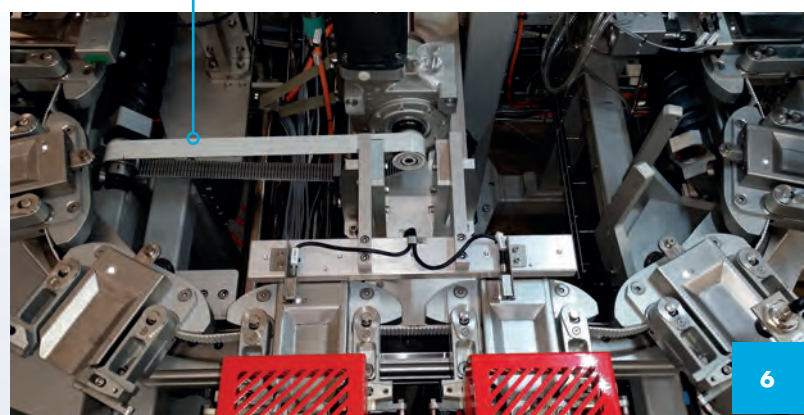
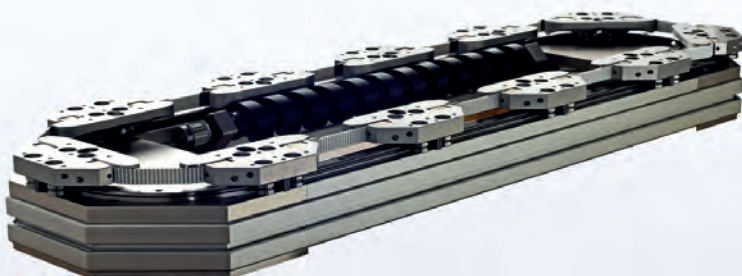
- La vitesse constante des chariots permet un mouvement continu et doux
- Des accélérations plus élevées peuvent être obtenues pour des temps de cycle plus rapides
- Version anti-corrosion disponible

Le système DTS2 peut être configuré sous n'importe quelle forme avec des sections courbes et droites.



Les chariots reliés DTS2 peuvent supporter des forces d'entraînement élevées

Particulièrement adapté aux industries dans l'emballage et la production grande cadence



# HDRT Couronne et Circuit pour Fortes Charges

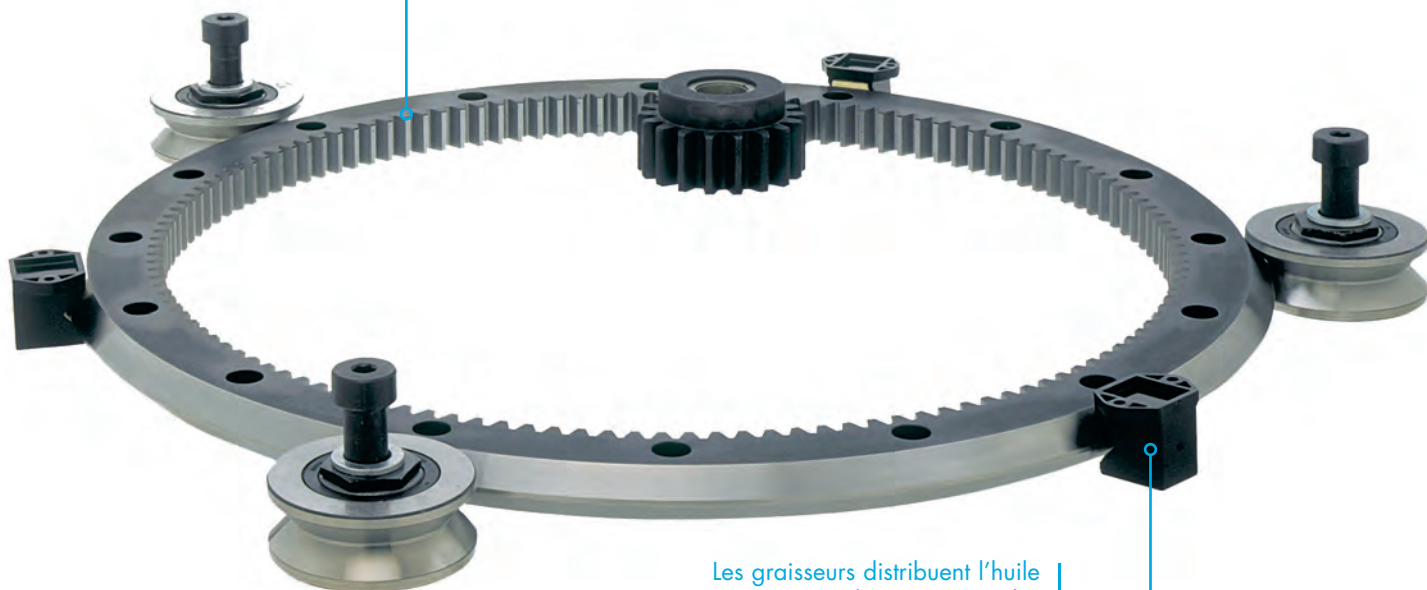
Charge 0 – 68,000N

Vitesses 0 – 4m/s

HDRT est une gamme de couronne et circuit destinée au déplacement de charges lourdes, et est largement utilisée comme système de transfert pour les applications de machine-outils et d'automatisation. Avec un entretien faible voir nul, les couronnes HDRT représentent une alternative économiquement rentable aux couronnes d'orientations.

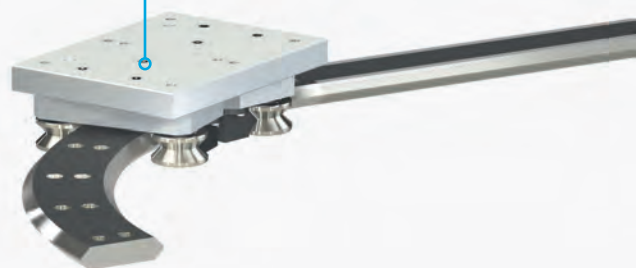
- Les galets en V existent jusqu'à 150mm de diamètre, ce qui augmente la durée de vie du système dans les applications de charges élevées.
- Couronnes, segments et circuits de 360° possibles
- Des chariots larges pour une fixation simple et sécurisée de la charge
- Toutes les options sont disponibles en anti-corrosion

Des engrenages sont usinés directement sur la couronne, fournissant un système d'entraînement et de guidage compact



Les graisseurs distribuent l'huile nécessaire directement sur les pistes de roulement

Les circuits peuvent être facilement configurés à partir de glissières droites et de secteurs courbes





# Couronnes et Circuits de Grand Diamètre

Charge 0 – 220,000N

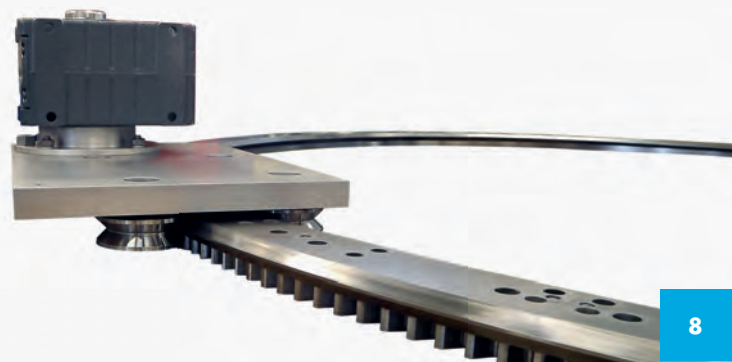
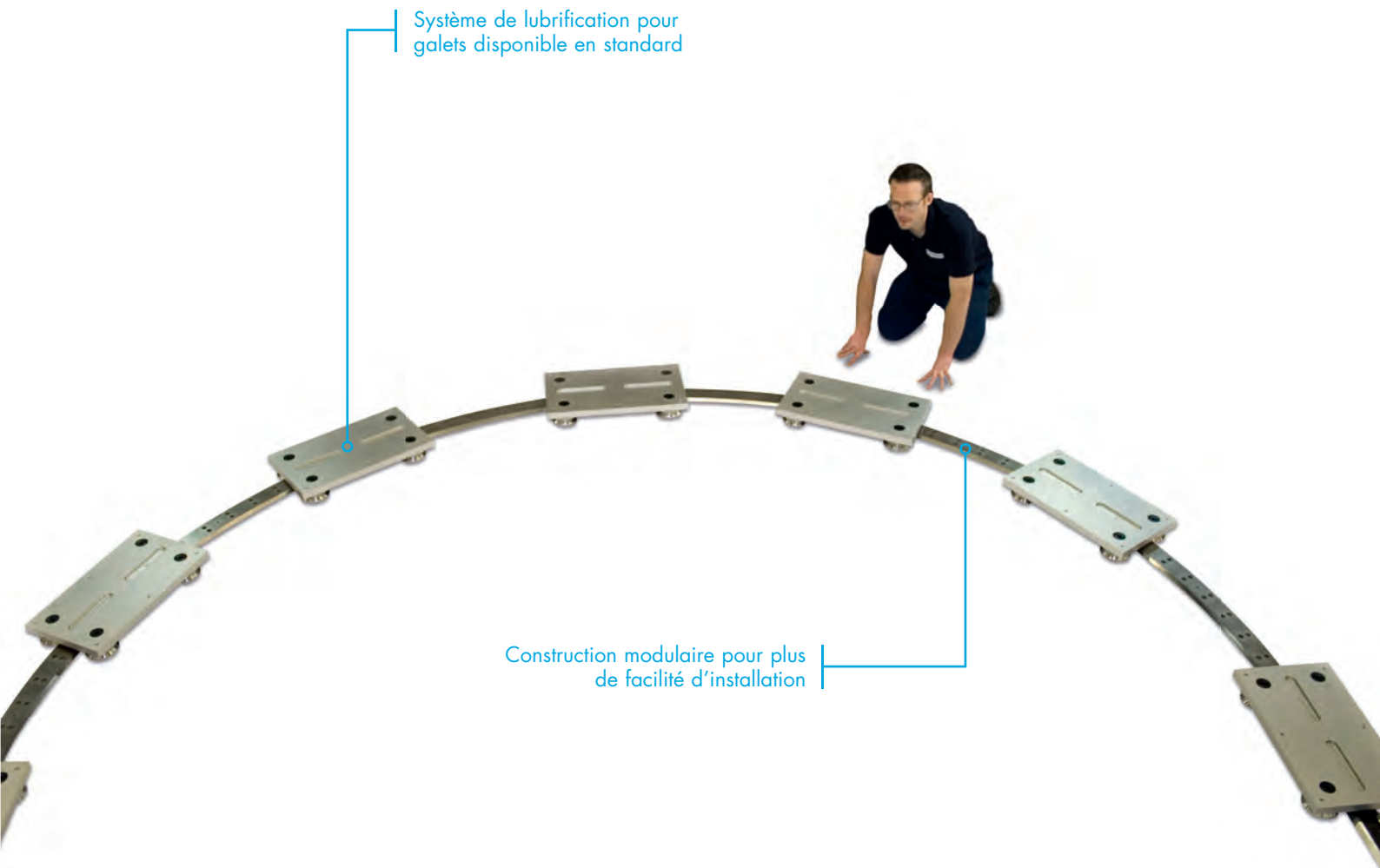
Vitesses 0 – 2m/s

Les couronnes et les circuits de grand diamètre HepcoMotion peuvent vous être proposés sans limite de taille. Les couronnes peuvent être produites selon des exigences spécifiques et peuvent être combinées avec la gamme Hepco de galets en V ou de blocs MHD

- Des capacités de charge supérieures à 20 tonnes peuvent être atteintes
- Les couronnes peuvent être réalisées avec un engrenage et un pignon de gros module, pour des forces d'entraînement extrêmement élevées
- Pour une plus grande rigidité, les couronnes peuvent être fournies assemblées sur des contre-plaques

Système de lubrification pour galets disponible en standard

Construction modulaire pour plus de facilité d'installation



# 1-Trak Circuit

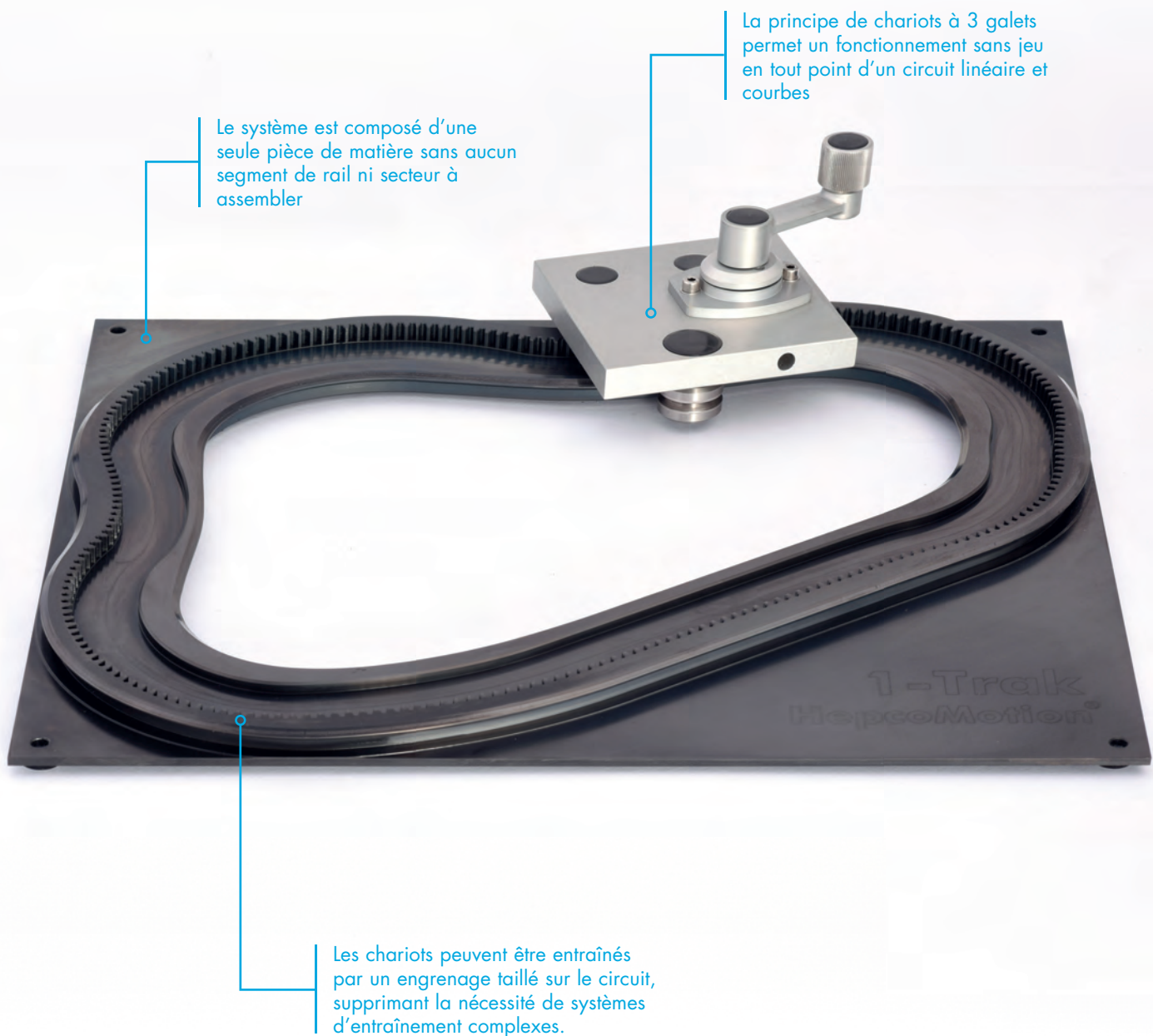
Charge 0 – 28,000N

Vitesses 0 – 8m/s

1-Trak est un produit innovant qui re-définit les possibilités d'un guidage linéaire et circulaire. Des matériaux et des technologies évolués sont utilisés pour produire des systèmes de toute forme imaginable dans une seule pièce de matière. 1-Trak vous fera économiser du temps d'assemblage et permet de réaliser simplement des trajectoires curvilignes avec un seul entraînement.



- Toute trajectoire 2D peut être réalisée; des courbes multi-directionnelles et libres sont possibles
- Les circuits peuvent être réalisés à vos dimensions exactes
- Où le gain de place est important, 1-Trak permet des courbes serrées
- 1-Trak peut être la base d'une machine, fourni complet avec entraînement et comporter tous les trous de fixation nécessaires
- Les capacités de charge ne sont limitées que par la taille maximale du galet de 150mm



Le système est composé d'une seule pièce de matière sans aucun segment de rail ni secteur à assembler

La principe de chariots à 3 galets permet un fonctionnement sans jeu en tout point d'un circuit linéaire et courbes

Les chariots peuvent être entraînés par un engrenage taillé sur le circuit, supprimant la nécessité de systèmes d'entraînement complexes.

# GFX Système de guidage Hepco pour XTS Beckhoff

Charge 0 – 220,000N

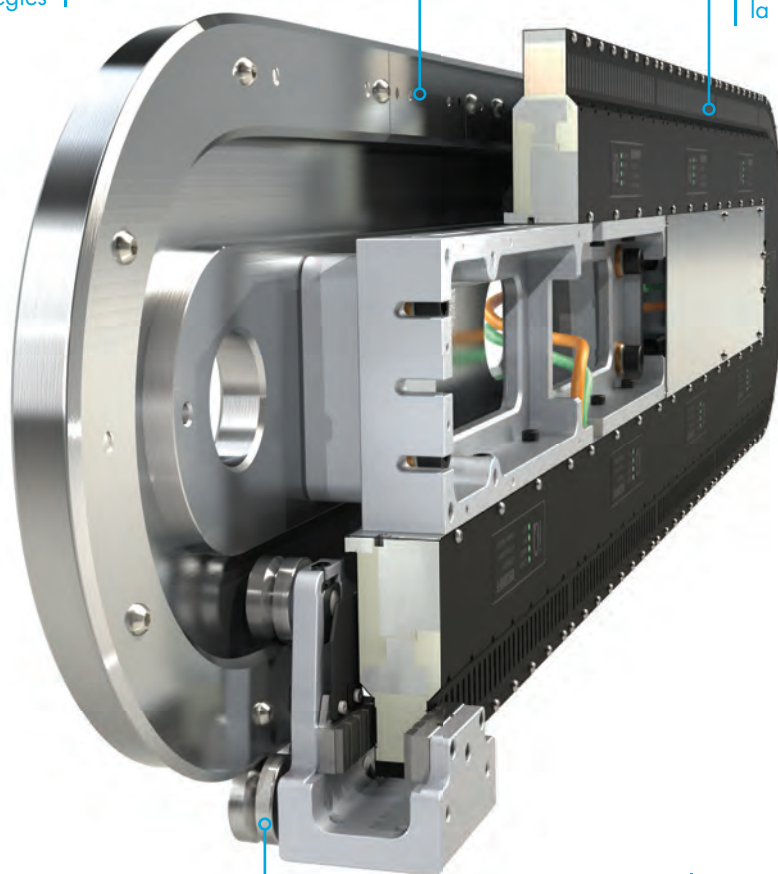
Vitesses 0 – 2m/s

Le XTS de Beckhoff utilise la technologie d'un moteur linéaire pour entraîner des chariots (appelés movers) sur un circuit. Combinés aux circuits de guidage éprouvés de HepcoMotion, ce système très polyvalent a été vite adopté par les industries d'emballage et manufacturière. Les utilisateurs bénéficient d'une productivité considérablement améliorée avec la possibilité de changer de production à la volée.

- Système en acier trempé (PRT2 ou 1-Trak) alliant précision et longévité
- Système de lubrification simplifié permet l'utilisation à cycle élevé
- Système de lubrification sans maintenance. Des lubrifiants alimentaires peuvent être utilisés si nécessaire
- Circuit de guidage en inox disponible pour l'agro-alimentaire

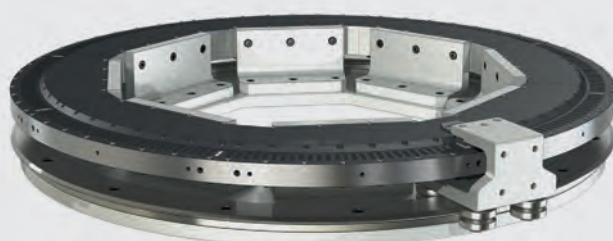
Remplacement facile des movers grâce à une section de rail amovible et de chariots pré-réglés

Chaque chariot est piloté individuellement, ce qui permet des déplacements complexes à grande vitesse sans compromettre la précision de positionnement

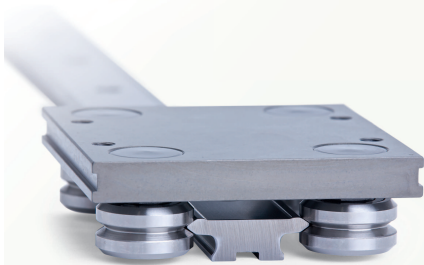


Parmi les applications typiques on trouve des systèmes d'emballage automatisés à grande vitesse

Chariots allégés, composés des galets en V à forte capacité HepcoMotion



HepcoMotion®  
ADVANCED LINEAR SOLUTIONS



SYSTEMES LINEAIRES &  
ACCESSOIRES

[hepcomotion.com](http://hepcomotion.com)

HepcoMotion®  
ADVANCED LINEAR SOLUTIONS



COURONNES ET  
CIRCUITS DE GUIDAGE

[hepcomotion.com](http://hepcomotion.com)

HepcoMotion®  
ADVANCED LINEAR SOLUTIONS



ACTIONNEURS  
LINEAIRES

[hepcomotion.com](http://hepcomotion.com)

HepcoMotion®  
64 Chemin de la Chapelle, Saint Antoine  
95300, ENNERY  
France

Tel: +33 (0)1 34 64 30 44  
E-mail: [info.fr@hepcomotion.com](mailto:info.fr@hepcomotion.com)

CATALOGUE No. R&T FPL 01.1 FR © 2017 Hepco Slide Systems Limited  
All rights reserved by Hepco Slide Systems Limited, Tiverton, Devon EX16 6TG

Reproduction in whole or part without prior authorisation from Hepco is prohibited  
HepcoMotion® is the trading name of Hepco Slide Systems Limited

[hepcomotion.com](http://hepcomotion.com)