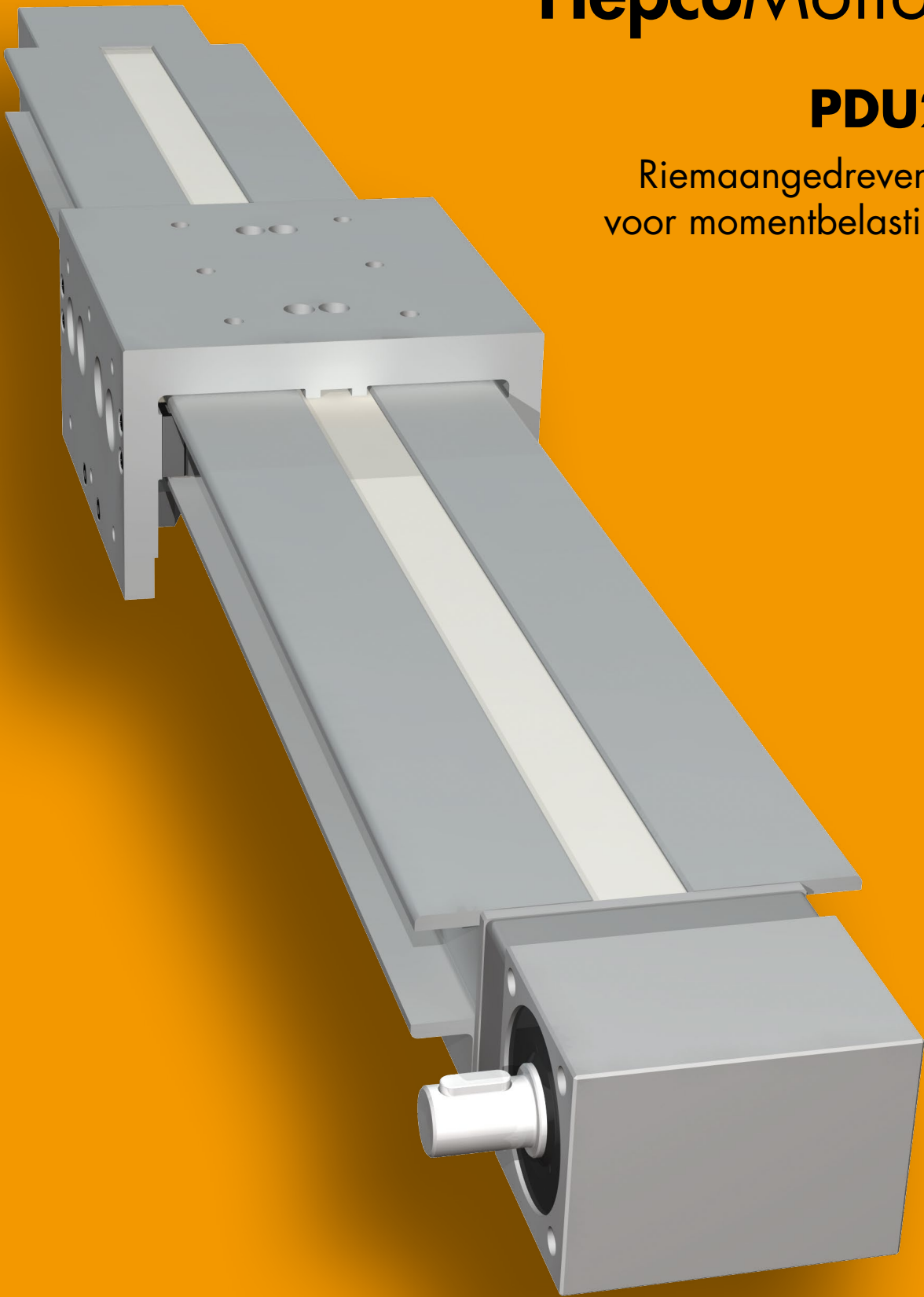


HepcoMotion®

PDU2M

Riemaangedreven unit
voor momentbelastingen



Introductie

De **HepcoMotion® PDU2M** is een nieuwe toevoeging op de PDU2 reeks van riemaangedreven rechtgeleidingen.

Het bevat alle hoofdkenmerken en voordelen van de PDU2 unit maar met verhoogde belastingcapaciteit en stijfheid. L1 belastingcapaciteit is 50% hoger, Ms momentbelasting is 200% hoger en Ms stijfheid is vertienvoudigd.

Deze verbeteringen maken de PDU2M uiterst geschikt voor gebruik in multi-axiale toepassingen als ook voor veeleisende enkelvoudige as-toepassingen.

De unit is leverbaar met een aantal verschillende wagens die een snelle en eenvoudige assemblage van multi-axiale toepassingen toe laat met een minimale vereiste aan beugels en andere benodigdheden.

De PDU2M unit is in essentie een aangepaste PDU2 unit en veel details van deze twee producten zijn gelijk. Dit document dient u naast de PDU2 catalogus (te downloaden via www.HepcoMotion.com/pdu2data.nl) te leggen om de volledige informatie over de unit te zien.

Wagen

Hoge belastingcapaciteit – tot 750N en 15Nm
Tienvoudige torsie stijfheid t.o.v. de PDU2
Hoge snelheid – tot 6m/s
Lange levensduur zonder smeerinterval
Meerdere wagens op een enkelvoudige unit mogelijk

Inwendige Buffer

Beveiligde eindaanslag aan beide uiteinden

Hepco Herculane® Geleidingswielen

Ultra-hoge prestatie wielen gemonteerd met instelbare excentrische tapeinden

Aluminium Balk

Robuust & licht
T-gleuven in onderkant

Getande riemaandrijving

20AT3 tandriem voor aandrijfkraften tot 280N

Verschillende soorten wagens

Geschikt voor enkelvoudige as en multi-axiale toepassingen

Schakelaarnok

Vilten afstrijkers

Veegt vuil van het pad van de Herculane® geleidingswielen

Begrenzingschakelaar & steun

Mechanische en inductieve versies leverbaar
IP67 afdichting
Schakelaars worden in de T-gleuf aan de onderkant bevestigd en kunnen overal gepositioneerd worden

Asopstellingen

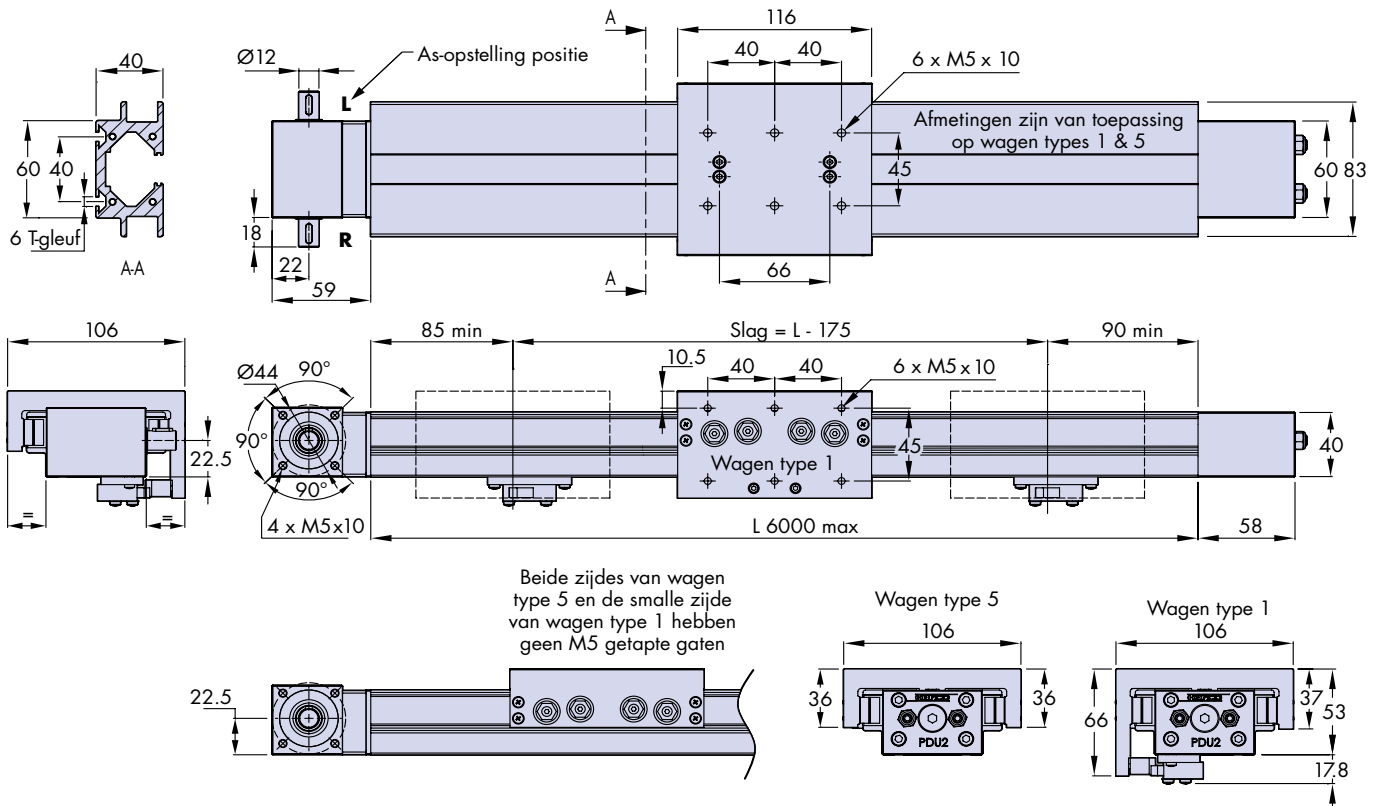
Units zijn voorzien van een linker- of rechteras (zie afbeelding)
Alle standard PDU2 motor connection kits passen

De getoonde unit heeft een rechteras en een rechtshandige wagen

Gegevens & Afmetingen

De belangrijkste afmetingen van de PDU2M staan in de tekening hieronder. Verdere details zijn te vinden op de 2D en 3D CAD bestanden, te downloaden op www.HepcoMotion3dcad.com.

Hepco's Technische afdeling kan u assisteren met vragen over toepassingen of het aanbieden van complete mechanische systemen.



Het gewicht van een PDU2M unit in kg = $1.9 + 3.36 \times L$ (waar L = balklengte in m).

De bovenstaande tekeningen tonen een PDU2M unit met wagen types 1 & 5.

Wagen type 1 is ontworpen voor "algemeen" gebruik. Deze wagen is bevestigd om de balk heen en de benaderingsschakelaars zijn bevestigd onder de balk. Deze is geschikt voor toepassingen waar de unit een overbrugging moet maken en waarin enkel beide uiteinden worden ondersteund.

Wagen type 5 reikt niet tot de onderkant van de balk en kan derhalve gebruikt worden waar de PDU2M balk volledig of gedeeltelijk ondersteund wordt over de gehele lengte. Dit type heeft geen schakelaarnok voorziening.

Andere wagen types zijn gelijk aan type 1 en zijn ontworpen voor specifieke toepassingen van multi-axiale connecties (zie volgende pagina).

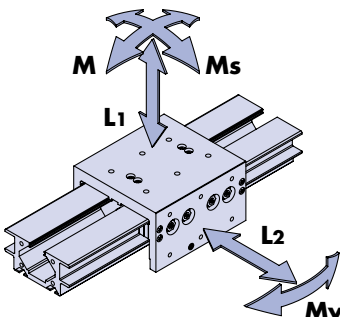
Berekeningen Onderhoudsinterval

Na een zeer lange periode van gebruik kan er geringe speling optreden in de wagen. Dit kan worden gecorrigeerd door de wagen opnieuw af te stellen, waardoor de unit weer in zijn oorspronkelijke staat wordt teruggebracht.

De wagen kan meerdere malen opnieuw worden afgesteld. Afstelling is eenvoudig en neemt weinig tijd in beslag.

De tabel toont de maximale toelaatbare wagenbelasting, en met behulp van onderstaande berekening kan de onderhoudsinterval worden bepaald.

Op verzoek verstrekt Hepco aanvullende gegevens of berekeningen voor uw specifieke toepassing.



| Belastingcapaciteit wagen | | | | |
|---------------------------|------|------|------|------|
| L1 | L2 | Ms | Mv | M |
| 750N | 500N | 15Nm | 14Nm | 21Nm |

Om de onderhoudsinterval te bepalen dient eerst de belastingsfactor L_F te worden berekend met gebruikmaking van onderstaande vergelijking.

$$L_F = \frac{L_1}{L_{1(max)}} + \frac{L_2}{L_{2(max)}} + \frac{M_s}{M_{s(max)}} + \frac{M_v}{M_{v(max)}} + \frac{M}{M_{(max)}} \leq 1$$

$$\text{Onderhoudsinterval (km)} = \frac{5000}{(0.25 + 0.75 \times L_F)} \quad \text{Opmerking: de levensduur zou meerdere keren deze zijn.}$$

Bestelgegevens

De bestelinformatie op deze pagina is bedoeld om de communicatie met Hepco te vergemakkelijken. Het verdient echter aanbeveling uw specifieke toepassing eerst met Hepco te bespreken opdat ook daadwerkelijk het meest geschikte systeem voor uw eisen wordt gekozen.

Hoofdunit

PDU2M L2468 R T DC 2 L

Productreeks = **PDU2M**

L2468 = balklengte in mm (max 6000). Let op: de lengte van de effectieve slag is 175mm korter.

Asopstelling **R** = rechteras, **L** = linker as, **D** = dubbele as (zie afbeelding hieronder als voorbeeld)

T = balk met T-gleuven (dit is de enige optie op dit moment)

DC = (riem)aangedreven wagen (dit is de enige optie op dit moment)

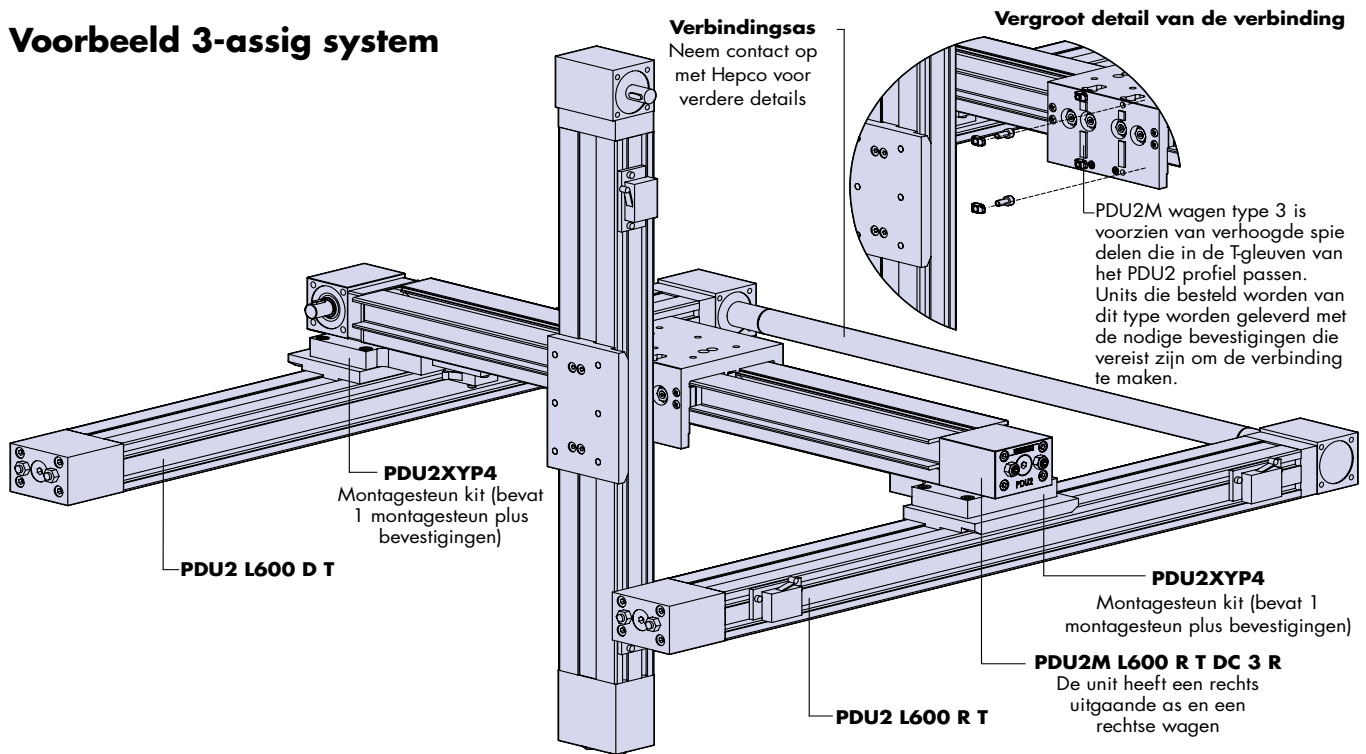
Wagen type nummer: selecteer **1**, **3** of **5** (type 3 staat hieronder afgebeeld, types 1 & 5 op de vorige pagina)

Wagenopstelling **R** – rechts **L** – links (zie afbeelding hieronder als voorbeeld)

Accessoires

T-moeren, T-gleuf deksels, motor connection kits, vertragingkasten en benaderingsschakelaars uit de PDU2 catalogus (te downloaden op www.HepcoMotion.com/pdu2datanl) zijn compatibel met de PDU2M. Andere onderdelen zoals motoren, sturingen, aandrijfassens en koppelingen, andere compatibele assen en componenten zijn leverbaar door Hepco.

Voorbeeld 3-assig systeem



HepcoMotion®
www.HepcoMotion.com

HepcoMotion® Europe
Doornhoek 3850, 5465 TB Veghel, Nederland
Tel.: +31 (0)492-551290 / Fax: +31 (0)492-528105
Email: info.nl@hepcotion.com

CATALOGUE No. PDU2M 02 NL © 2014 Hepco Slide Systems Ltd.

Het geheel of gedeeltelijk kopiëren zonder voorafgaande toestemming van Hepco is niet toegestaan. Hoewel alles in het werk werd gesteld om te zorgen dat de informatie in deze catalogus correct is, aanvaardt Hepco geen enkele aansprakelijkheid voor eventuele omissies of fouten. Hepco behoudt zich het recht voor wijzigingen in een product aan te brengen die het gevolg zijn van technische ontwikkelingen. Vele Hepco producten worden beschermd door patenten, auteursrecht, ontwerprecht of ontwerpregistratie. Schending is ten strengste verboden en kan leiden tot juridische vervolging.

De klant wordt opmerzaam gemaakt op onderstaande clausule in de verkoopvoorwaarden van Hepco:

“Uitsluitend en alleen de klant is er verantwoordelijk voor dat de door Hepco geleverde goederen geschikt of passend zijn voor enige toepassing of enig doel van de klant, ongeacht of dergelijke toepassing of dergelijk doel bij Hepco bekend is. De verantwoordelijkheid voor fouten of tekortkomingen in de specificaties of informatie door de klant verstrekt, berust uitsluitend alleen bij de klant. Hepco is niet gehouden dergelijke specificaties of dergelijke informatie te toetsen op hun juistheid of hun toereikendheid voor enige toepassing of enig doel.”

De volledige tekst van Hepco's verkoopvoorwaarden zal de klant op verzoek worden toegezonden. Deze verkoopvoorwaarden zijn van toepassing op alle prijsopgaven en overeenkomsten met betrekking tot de levering van goederen uit deze catalogus.

HepcoMotion is de handelsnaam van Hepco Slide Systems Ltd.