



Dit datasheet behoort bij de

SBD catalogus

3 & 6

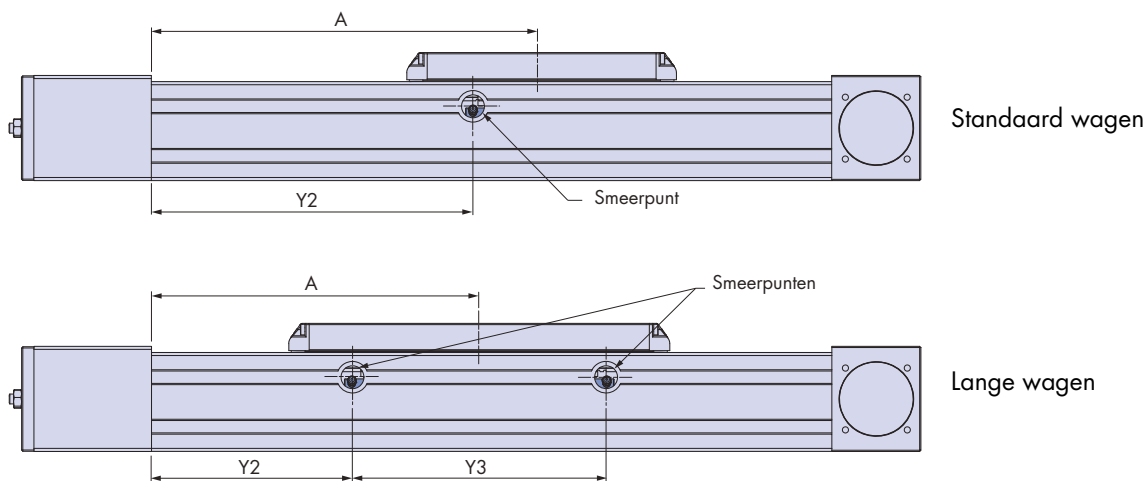
Nr. 8 Procedure voor smering

HepcoMotion SBD is een bijzonder stevige, stille en nauwkeurige rechtgeleidingsunit. Er wordt gebruik gemaakt van zeer soepele Hepco LBG lineaire monorails voorzien van kogelkooi. Om de levensduur te behouden is het belangrijk dat de LBG monorail voorzien van kogelkooi goed gesmeerd blijft. Om dit te verzekeren, dient het LBG blok gesmeerd te worden via het smeerpunt, aan de zijkant van de unit zoals in onderstaande afbeelding getoond wordt.

De geleverde SBD unit zal volledig gesmeerd zijn, met voldoende smeermiddel voor een maximum van 500km. Dit datasheet bevat de informatie voor de procedure voor het her-smeren van de LBG blok(ken) in de unit.

Stap 1

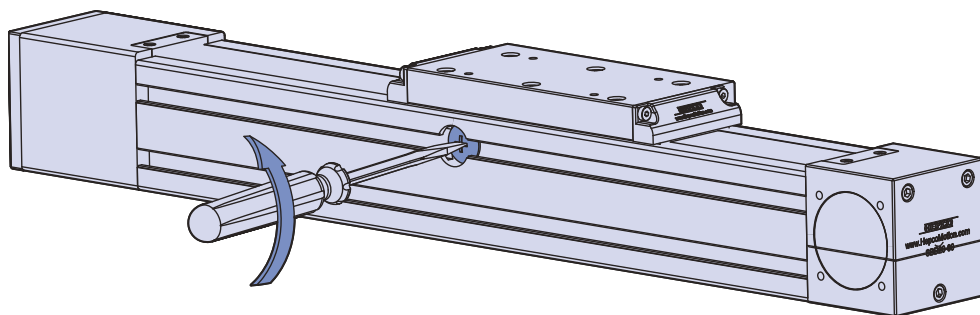
De wagen dient eerst correct gepositioneerd te worden zodat de smeernippel uitgelijnd is met het smeerpunt. De posities voor zowel de standaard als lange wagen optie staan hieronder afgebeeld.



	A	Y2	Y3
SBD 20-80	315.5	260	-
SBD 20-80 B2	265.5	162.5	205
SBD 30-100	339	260	-
SBD 30-100 B2	292	164	252.5

Stap 2

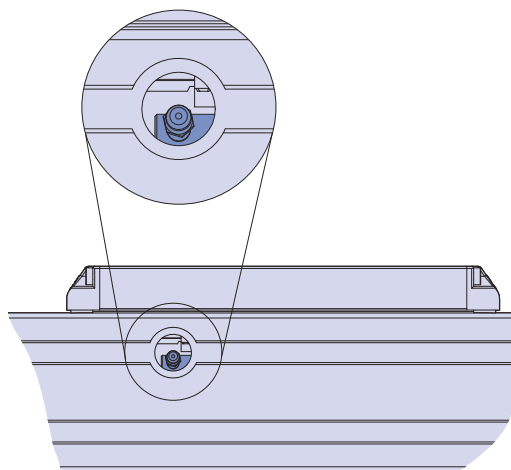
Verwijder de beschermplug door een geschikte schroevendraaier te gebruiken.



Nr. 8 Procedure voor smering

Stap 3

Als de beschermplug is verwijderd dient de smeernippel volledig zichtbaar te zijn en uitgelijnd te staan met het gat.



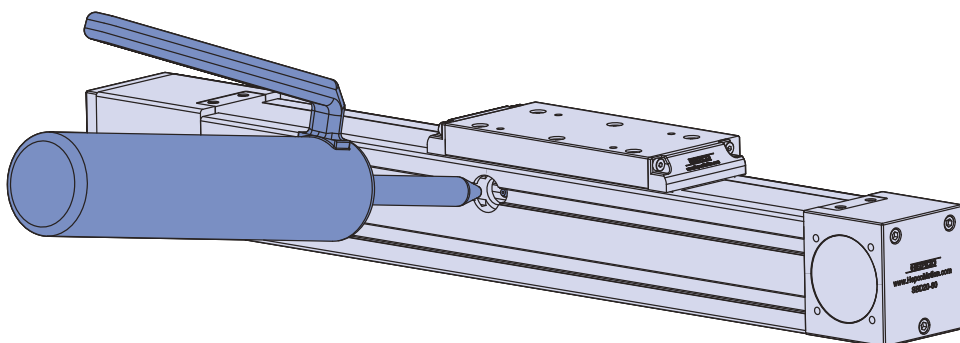
Stap 4

Gebruik een smeerspuit met een geschikte verbinding die over de smeernippel past. Zorg ervoor dat de spuit goed vast zit zodat er geen smeermiddel kan ontsnappen.

Pomp de aanbevolen hoeveelheid smeermiddel in het LBG*2 blok zoals in de tabel hieronder vermeldt voor initiële smering.

Verwijder de smeerspuit en beweeg de wagen twee maal op en neer over de gehele lengte. Bevestig de smeerspuit weer en pomp de aanbevolen hoeveelheid smeermiddel voor de secundaire smering in het blok.

Verwijder de smeerspuit en bevestig de beschermplug.



SBD unit	Maximale interval smering*1	Smeermiddel (cm ³)	
		Initiële smering*2	Secundaire smering*3
SBD 20 - 80	500km	2.5	1
SBD 30 - 100	500km	3.5	2

Opmerkingen:

1. Smeerintervallen zullen afhangen van de toepassing en zullen beïnvloed worden door snelheid, belasting en functie. Neem contact op met Hepco voor advies over de toepassing.
2. Initiële en secundaire smering moet toegepast worden op beide smeerpunten voor de units met de lange wagen optie.
3. Na de initiële smering moet de wagen twee volledige slaglengtes bewogen worden over de gehele lengte van de unit. Dit zorgt ervoor dat het smeermiddel door het gehele blok wordt aangebracht voor de secundaire smering.
4. Smeer met smeermiddel met NLGI consistentie Nr. 2. Bijvoorbeeld Castrol LMX of Shell Alvania R.A.
5. Standaard smeerspuiten zullen tussen de 1-1.5cm smeermiddel afgeven per keer, echter dit kan verschillen tussen de verschillende modellen. Het wordt aanbevolen dat u de hoeveelheid smeermiddel dat wordt afgegeven, zelf controleert voor gebruik.

HepcoMotion Europe
Doornhoek 3850, 5465 TB Veghel, Nederland

Tel: +31 (0)492-551290

Fax: +31 (0)492-528105

E-mail: info.nl@hepcotion.com

HEPCO
www.HepcoMotion.com