

Hepco-pacific simplicity™

HET STERKSTE LINEAIRE/ROTERENDE LAGER



**Uitwisselbaar met
kogelbussen in metrische
maat**

**Zelfsmerend
Temperatuurbereik
-240° tot +260°C**

Wat zijn de voordelen van Pacific Simplicity?

Zelfsmerende werking

Geavanceerd: Zelfsmering maakt het lager schoner en ongecompliceerder en maakt externe smeermiddelen overbodig.

Eenvoudig ontwerp: Dankzij de Frelon voering zijn er geen contactvlakken tussen de metalen, zodat een stille en soepele gewaarborgd is.

Onderhoudsvrij

Storingvrij: Dankzij de nauwkeurige passing en de schuifbeweging van de lagers wordt de as gereinigd en krijgt vuilinwerking geen kans, terwijl door de voering worden opgenomen zodat beschadigingen aan de as worden voorkomen.

Chemisch inert: Frelon voeringen bezitten tevens een vrijwel universele chemische weerstand. De geanodiseerde aluminium mantel zorgt er voor dat de lagers gevrijwaard blijven van roest of corrosie.

Veerkrachtig

Doorstaat schokbelasting: Een bijkomend voordeel is de uitstekende absorptie van schokbelastingen en trillingen, zodanig dat er geen schade aan andere componenten ontstaat.

Tolereert extreme temperaturen: Zelfs extreme temperaturen variërend van -240°C tot +260°C leiden niet tot een verminderd functioneren van de Frelon Gold lagers.

Efficiënt

Rendabel: Pacific Frelon lagers bieden veel 'value for money', aangezien ze een veel langere levensduur hebben dan conventionele kogelbussen en bovendien goedkoper zijn in aanschaf.

Belastingscapaciteit: Frelon Gold lagers hebben tot 20 maal de belastingscapaciteit van een kogelbus van een gelijkwaardig formaat.

Tweeledige functie: Een enkel lager staat zowel lineaire als roterende bewegingen toe, waardoor de toepassingsmogelijkheden groter worden.

Uitwisselbaarheid

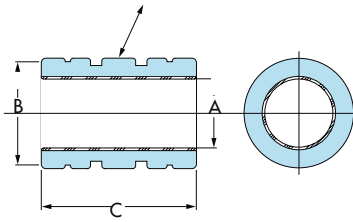
Eenvoud: Zoals mag worden verwacht, biedt de Pacific reeks een hoge mate van compatibiliteit met bestaande kogelbussen, zodat het eenvoudiger is om andere lagers direct te vervangen.



(tm) HANDELSMERK VAN DUPONT CORP.

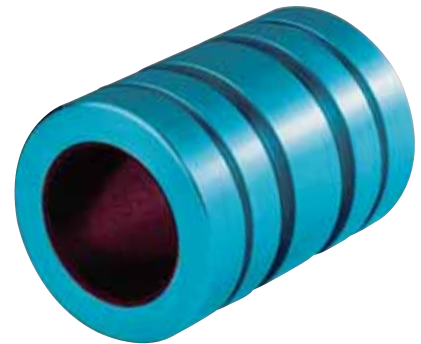
Gesloten Metrische Bussen

Standaard Buitendiameter (FMC-xx)

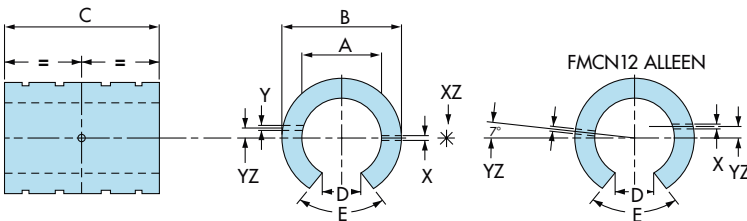


Onderdeel	Nominale grootte mm	A - binnendiameter lager		B - buitendiameter		C-lengte Min	
		Min	Max	Min	Max (h7)	Min	Max
FMC5	5	5.06	5.078	11.982	12	21.746	22
FMC8	8	8.063	8.085	15.982	16	24.746	25
FMC10	10	10.063	10.085	18.979	19	28.746	29
FMC12	12	12.066	12.093	21.979	22	31.746	32
FMC16	16	16.066	16.093	25.979	26	35.746	36
FMC20	20	20.096	20.129	31.975	32	44.746	45
FMC25	25	25.096	25.129	39.975	40	57.746	58
FMC30	30	30.096	30.129	46.975	47	67.746	68

Onderdeel	Effectief oppervlak (cm ²)	Max. statische belasting (kg)	Max PV (m/min kg/sp.cm)	Max snelheid (m/min)		Gewicht Kg
				droog	gesmeerd	
FMC5	1.1	232	430	91	250	0.004
FMC8	2	420	430	91	250	0.009
FMC10	2.9	610	430	91	250	0.014
FMC12	3.8	806	430	91	250	0.017
FMC16	5.8	1210	430	91	250	0.028
FMC20	9	1890	430	91	250	0.054
FMC25	14.5	3046	430	91	250	0.109
FMC30	20.4	4284	430	91	250	0.176



Open Metrische Bussen



Uitleg

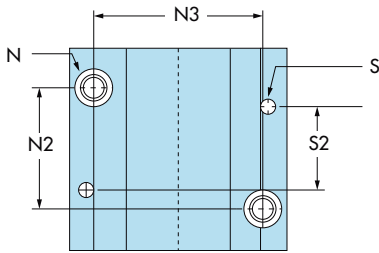
- A = Binnen Diameter
- B = Buiten Diameter
- C = Totale Lengte

Onderdeel	Nominale grootte mm	A - binnendiameter lager		B - buitendiameter		C - lengte Min	
		Min	Max	Min	Max (h7)	Min	Max
FMCN 12	12	12.066	12.093	21.979	22	31.746	32
FMCN 16	16	16.066	16.093	25.979	26	35.746	36
FMCN 20	20	20.096	20.129	31.975	32	44.746	45
FMCN 25	25	25.096	25.129	39.975	40	57.746	58
FMCN 30	30	30.096	30.129	46.975	47	67.746	68

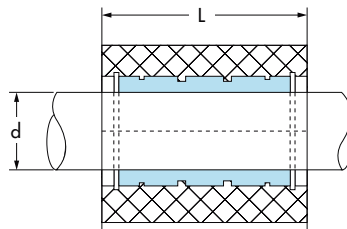
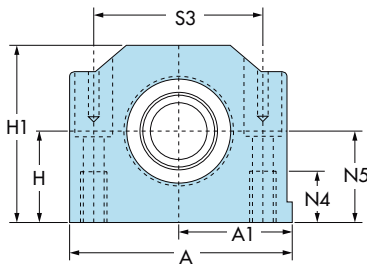


Onderdeel	D - Gleuf Breedth (mm)	E - Gleuf Hoek	X-Ret Diameter gat	XZ-Ret Plaats gat	Y-Ret Diameter gat	YZ-Ret Plaats gat	Max. snelheid (m/min)		Max. statische belasting (kg)	Gewicht (kg)
							droog	gesmeerd		
FMCN 12	7.6	78°	3	1.35	3	7	91	250	806	0.0156
FMCN 16	10.4	78°	2.2	0	3	0	91	250	1210	0.0213
FMCN 20	10.8	60°	2.2	0	3	0	91	250	1890	0.0439
FMCN 25	13.2	60°	3	0	3	-1.51	91	250	3046	0.0893
FMCN 30	14.2	72°	3	0	3	2	91	250	4284	0.146

Metrische Kussenblokken - Gesloten Met Glijlager



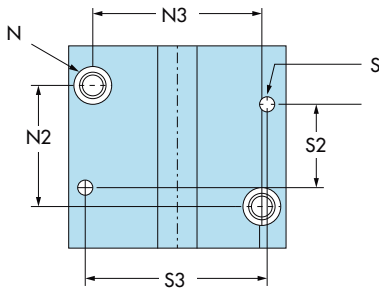
Onderdeel	d Nom. I.D binnendiameter min	H Hartlijn +/- 0,15	H1 Hoogte	A Breedte	A1 +/- .013	L Lengte
PM8C	8	15	28	35	17,5	32
PM10C	10	16	31.5	40	20	36
PM12C	12	18	35	43	21.5	39
PM16C	16	22	42	53	26.5	43
PM20C	20	25	50	60	30	54
PM25C	25	30	60	78	39	67
PM30C	30	35	71	87	43.5	79



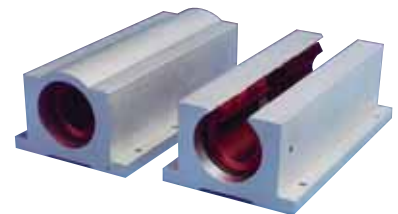
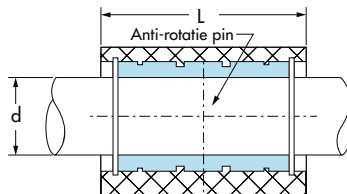
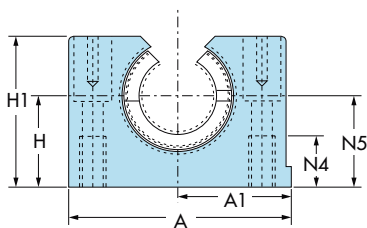
Onderdeel	N Bout	N2	N3	N4	N5	S	S2	S3	Max. Statische belasting (kg)
PM8C	M4	20+/- .15	25+/- .015	9	14.5	N/A	N/A	N/A	N/A
PM10C	M5	20+/- .15	29+/- .015	11	15	4	29	31	610
PM12C	M5	23+/- .15	32+/- .015	11	16.5	4	32	34	806
PM16C	M6	26+/- .15	40+/- .015	13	21	4	35	42	1210
PM20C	M8	32+/- .15	45+/- .015	18	24	5	45	50	1890
PM25C	M10	40+/- .15	60+/- .015	22	29	6	20	64	3046
PM30C	M10	40+/- .15	68+/- .015	22	34	6	30	72	4284

Note: (1) Standaard kussenblok inclusief behuizing en precisie lager

Metrische Kussenblokken - Open Met Glijlager



Onderdeel	d Nom. I.D binnendiameter min	H Hartlijn +/- 0,15	H1 Hoogte	A Breedte	A1 +/- .013	L Lengte
PMN12C	12	18	28	43	21.5	39
PMN16C	16	22	35	53	26.5	43
PMN20C	20	25	42	60	30	54
PMN25C	25	30	51	78	39	67
PMN30C	30	35	60	87	43.5	79



Onderdeel	N Bout	N2	N3	N4	N5	S	S2	S3	Max. Statische belasting (kg)
PMN12C	M5	23+/- .15	32+/- .15	11	16.5	4	32	34	806
PMN16C	M6	26+/- .15	40+/- .15	13	21	4	35	42	1210
PMN20C	M8	32+/- .15	45+/- .15	18	24	5	45	50	1890
PMN25C	M10	40+/- .15	60+/- .15	22	29	6	20	64	3049
PMN30C	M10	45+/- .15	68+/- .15	22	34	6	30	72	4284

Note: (1) Standaard kussenblok inclusief behuizing en precisie lager

Dunwandig Glijlager

Onderdeel	Nominale grootte (mm)	A - binnendiameter lager		B - buitendiameter (h7)		C - lengte min	
		Min	Max	Min	Max	Min	Max
FMTC 08	8	8.063	8.085	14.982	15	23.746	24
FMTC 10	10	10.063	10.085	16.982	17	25.746	26
FMTC 12	12	12.066	12.093	18.979	19	27.746	28
FMTC 16	16	16.066	16.093	23.979	24	29.746	30
FMTC 20	20	20.096	20.129	27.979	28	29.746	30
FMTC 25	25	25.096	25.129	34.975	35	39.746	40
FMTC 30	30	30.090	30.129	39.975	40	49.746	50

Onderdeelnr. Gecompenseerd	Max snelheid (m/min)		Effectief oppervlak (cm ²)	Max. statische belasting (kg)	Gewicht lager (kg)
	droog	gesmeerd			
FMTC 08	91	250	1.9	404	0.007
FMTC 10	91	250	2.6	546	0.008
FMTC 12	91	250	3.4	706	0.011
FMTC 16	91	250	4.8	1008	0.018
FMTC 20	91	250	6.0	1260	0.022
FMTC 25	91	250	10.0	2100	0.043
FMTC 30	91	250	15.0	3150	0.065



Compatibiliteit Lageras

Voering	Gehard & geslepen staal		Zacht RVS 300 Series	Feathershaft of Aluminium	Verchroomd
	Koolstof CK 53	RVS 400 Series			
Frelon Gold	✓	x	x	✓	x
Frelon J	✓	✓	✓	✓	x



Compatibiliteit Lagervoering

Voering	Hitte (tot +260°C)	Koude (tot -240°C)	Vervuiling			Waterspoeling	Agressieve Chemicaliën	Vacuum/ Clean Room
			Metaal	Steen	Stof			
Frelon Gold	✓	✓	✓	✓	✓	x	x	✓
Frelon J	✓	✓	✓	✓	✓	✓	✓	✓



Alternatieve Voeringen



'J'-voering

De voordelen van de Hepco-Pacific Frelon Gold voering ten aanzien van snelheid en belasting zijn duidelijk, maar voor de meest extreme omgevingen met waterspoelingen en corrosie is een 'J'-voering leverbaar. Deze chemisch nagenoeg inerte lagers werden ontwikkeld voor gebruik op RVS of aluminium assen en zijn zonder meerprijs verkrijgbaar.

Alternatieve Lagerproducten



Geflensde huizen

Hepco-Pacific geflensde lagers zijn leverbaar met enkele of dubbele flens. Deze lagers kunnen zowel met de voorzijde als met de achterzijde worden gemonteerd, waardoor een precisiegeleider overbodig is. Dit vereenvoudigde installatieproces biedt als voordelen zowel een verbeterde einduitrichting van de as als een lager dat nooit in ernstige mate dienst zal weigeren.



Glijlagers

Glijlagers vormen een ideale oplossing in lineaire/roterende toepassingen met lage tot gemiddelde snelheden. Deze lagers bieden de voordelen van de Simplicity reeks, zoals zelfsmurende werking en tolerantie jegens vervuiling en schokbelasting, en zijn uitermate geschikt voor onbelaste rollen, transportbanden en verpakkingsmachines.



Vierkante lagers

Vierkante lagers worden gebruikt in zware toepassingen waar de uitlijning moeilijk en de ruimte beperkt is. Deze lagers combineren de voordelen van de Simplicity reeks, zoals tolerantie jegens vervuiling, zelfsmurende werking en hoge belastingscapaciteit, met de radiale eenheid op een afzonderlijke as zodat kostbare en ruimte innemende evenwijdige assen niet nodig zijn.

Aanvullende Lineaire Producten



Assen

Om optimaal gebruik te kunnen maken van de Hepco-Pacific Simplicity lagers, levert Hepco steunrails met een hoge belastingscapaciteit en stijfheid, lichte en sterke assen van aluminium of RVS uit de 400- of 300-serie. Elk van deze opties is leverbaar in een willekeurige lengte en wordt conform uw wensen bewerkt.



Loopwielen met geharde kroon

Loopwielen met geharde kroon vormen een goedkoop alternatief voor lineaire beweging en bieden een lage wrijving, soepele werking en hoge belastingscapaciteit. Dit ongecompliceerde systeem van lagers en rails paart nauwkeurigheid aan ruime toleranties en is geschikt voor gebruik in toepassingen zoals deur/beschermingsystemen en transportbanden.

Inlichtingen

HepcoMotion Europe

Doornhoek 3850, 5465 TB Veghel, Nederland

Tel.: (0031) (0) 492-551290 Fax: (0031) (0) 492-528105

E-mail: info.nl@hepcotion.com Website: www.hepcotion.nl

